



スターバックス コーヒー ジャパン 株式会社

2005年3月期 中間決算説明会付属資料

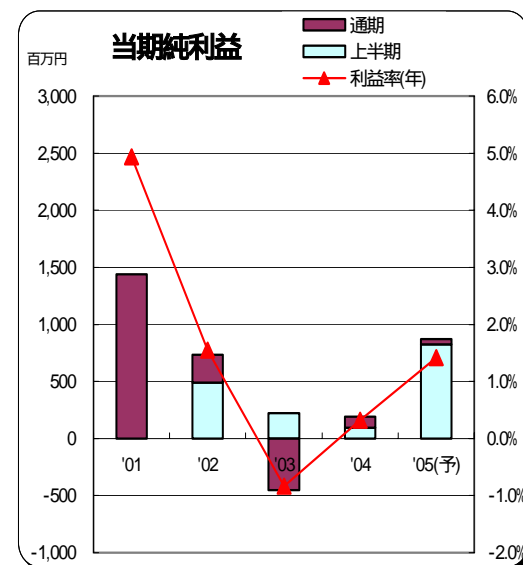
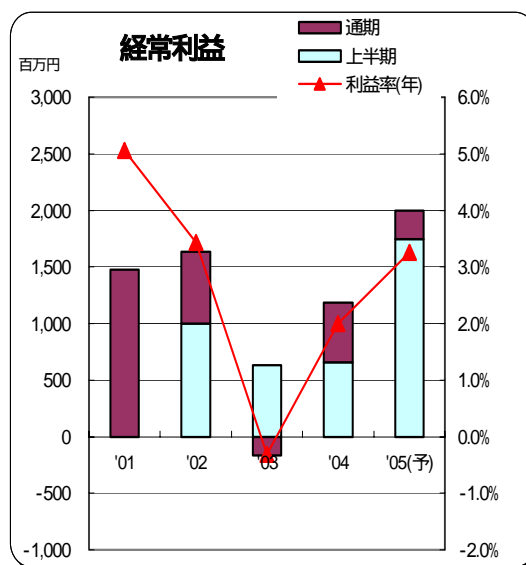
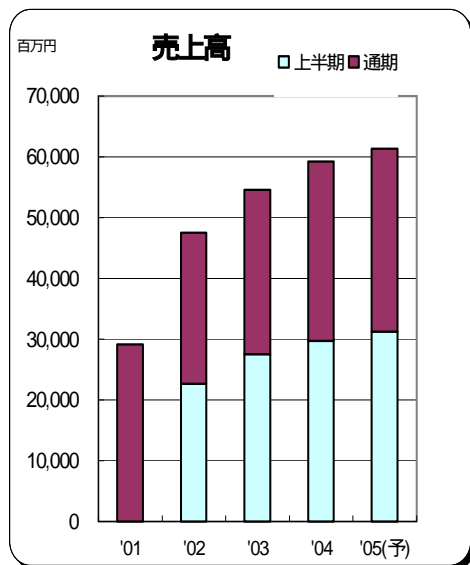
1. 業績実績と今期業績予想
2. 有利子負債・総資産・株主資本比率の推移
3. 既存店増収率推移
4. 店舗数推移
5. 経営指標等の推移

2004年11月19日

1. 業績実績と今期業績予想

単位: 百万円、%

	2002年3月期(実績)		2003年3月期(実績)				2004年3月期(実績)				2005年3月期			
	通期		中間		通期		中間		通期		中間(実績)		通期(予想)	
	金額	構成比	金額	構成比	金額	構成比	金額	構成比	金額	構成比	金額	構成比	金額	構成比
売上高	47,557		27,492		54,599		29,730		59,241		31,283		61,370	
売上原価	13,833	29.1%	8,059	29.3%	16,457	30.1%	8,588	28.9%	17,604	29.7%	8,669	27.7%		
売上総利益	33,724	70.9%	19,432	70.7%	38,142	69.9%	21,142	71.1%	41,637	70.3%	22,613	72.3%		
販売費及び一般管理費	32,193	67.7%	18,790	68.4%	38,276	70.1%	20,389	68.6%	40,240	67.9%	20,844	66.6%		
営業利益	1,530	3.2%	642	2.3%	-134	-0.2%	752	2.5%	1,397	2.4%	1,768	5.7%		
営業外収益	440	0.9%	48	0.2%	84	0.1%	27	0.1%	53	0.1%	33	0.1%		
営業外費用	336	0.7%	56	0.2%	118	0.2%	122	0.4%	269	0.5%	55	0.2%		
経常利益	1,633	3.4%	634	2.3%	-168	-0.3%	658	2.2%	1,182	2.0%	1,746	5.6%	2,000	3.3%
特別利益	-	-	-	-	-	-	-	-	-	-	-	-	-	-
特別損失	37	0.1%	128	0.5%	348	0.6%	308	1.0%	523	0.9%	164	0.5%		
税引前当期利益	1,596	3.3%	506	1.8%	-517	-0.9%	349	1.2%	658	1.1%	1,581	5.1%		
当期利益	735	1.5%	220	0.8%	-454	-0.8%	93	0.3%	189	0.3%	827	2.7%	870	1.4%

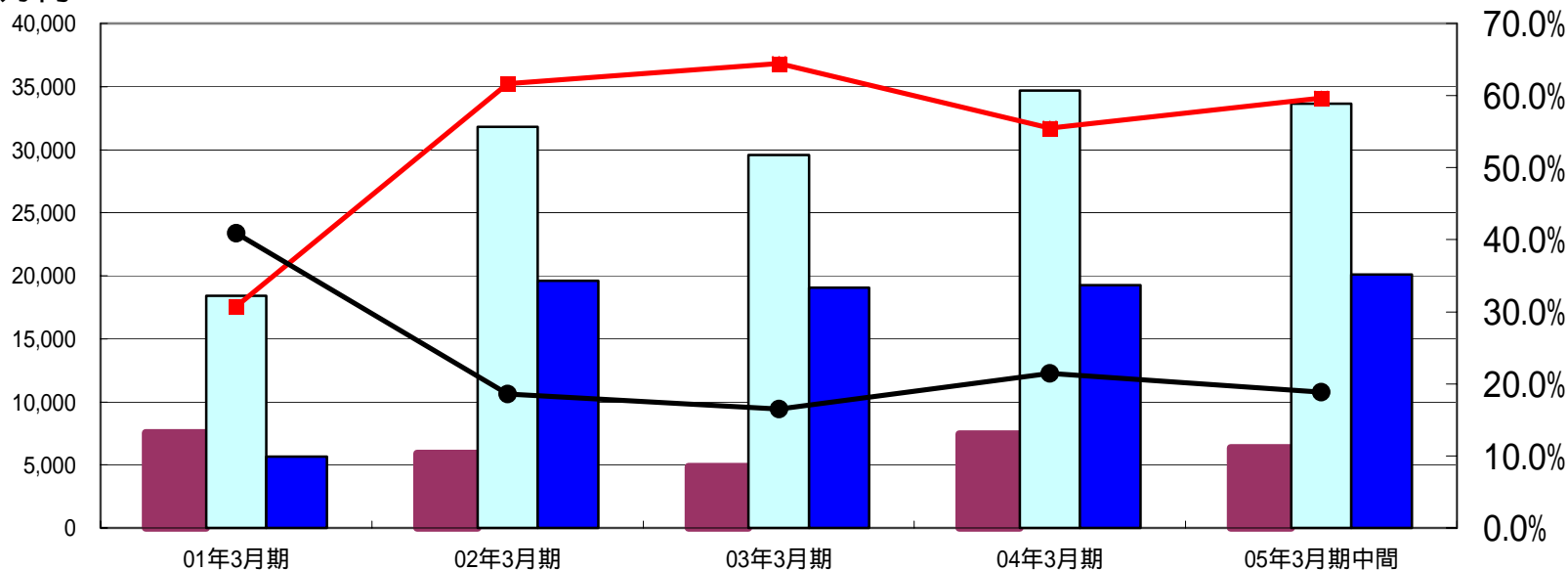


2. 有利子負債・総資産・株主資本比率の推移

単位:百万円、%

	01年3月期	02年3月期	03年3月期	04年3月期	05年3月期中間
有利子負債	7,528	5,903	4,876	7,439	6,338
短期借入金	1,624	1,027	1,437	1,376	626
長期借入金	5,903	4,876	3,439	6,063	5,712
総資産	18,395	31,831	29,568	34,694	33,635
純資産	5,654	19,625	19,063	19,254	20,082
株主資本比率	30.7%	61.7%	64.5%	55.5%	59.7%
有利子負債比率	40.9%	18.5%	16.5%	21.4%	18.8%

百万円



有利子負債
 総資産
 純資産
 株主資本比率
 有利子負債比率

3. 既存店増収率推移

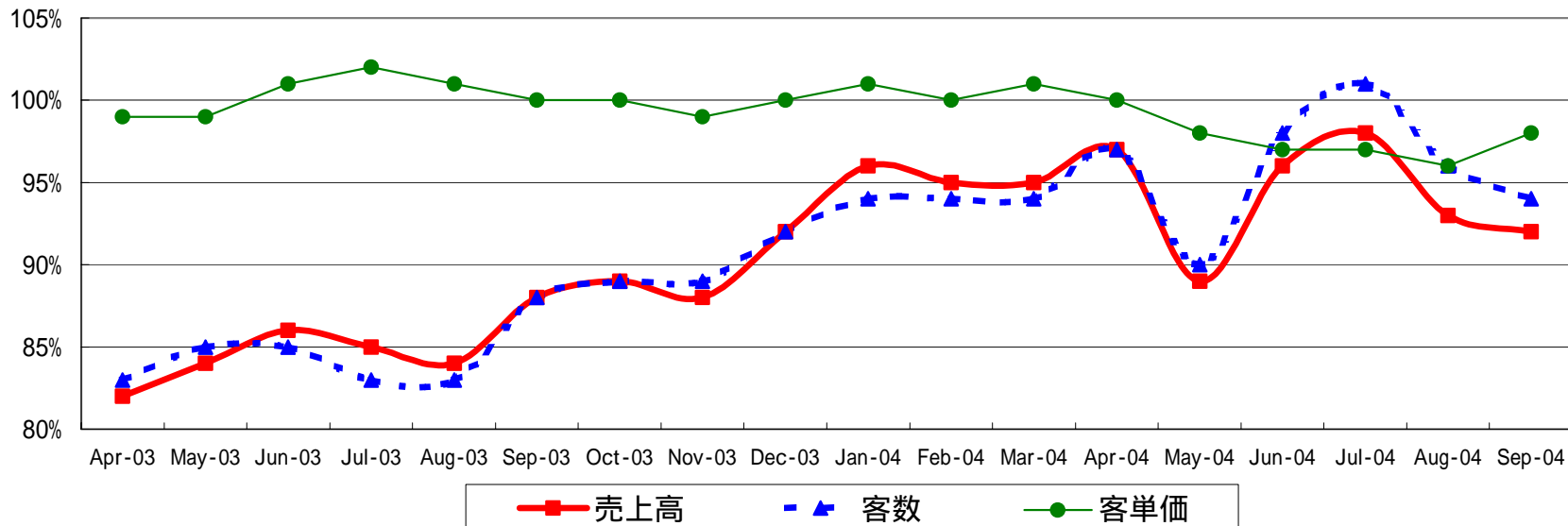
2004年3月期 増収率

	Apr-03	May-03	Jun-03	Jul-03	Aug-03	Sep-03	Oct-03	Nov-03	Dec-03	Jan-04	Feb-04	Mar-04	年度
既存店対象店舗数	338	351	358	366	374	379	385	402	411	419	421	424	
売上高	82%	84%	86%	85%	84%	88%	89%	88%	92%	96%	95%	95%	89%
客数	83%	85%	85%	83%	83%	88%	89%	89%	92%	94%	94%	94%	88%
客単価	99%	99%	101%	102%	101%	100%	100%	99%	100%	101%	100%	101%	100%

2005年3月期 増収率

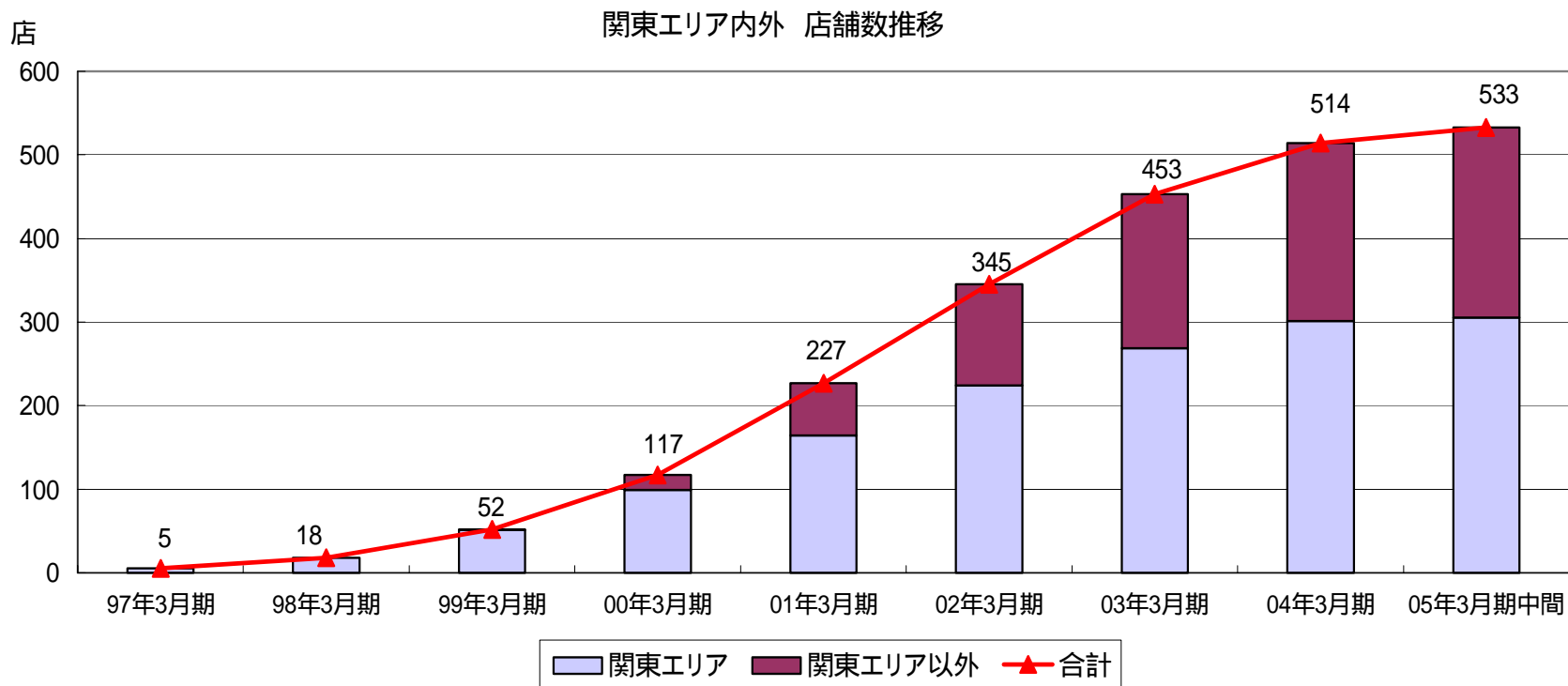
	Apr-04	May-04	Jun-04	Jul-04	Aug-04	Sep-04	Oct-04	Nov-04	Dec-04	Jan-05	Feb-05	Mar-05	年度
既存店対象店舗数	443	457	457	464	466	468							
売上高	97%	89%	96%	98%	93%	92%							
客数	97%	90%	98%	101%	96%	94%							
客単価	100%	98%	97%	97%	96%	98%							

2005年3月期中間期既存店増収率



4. 店舗数推移

	97年3月期	98年3月期	99年3月期	00年3月期	01年3月期	02年3月期	03年3月期	04年3月期	05年3月期中間
北海道・東北エリア					4	12	22	25	24
関東エリア	5	18	51	99	164	224	269	301	305
中部・東海エリア				1	9	20	36	40	46
北陸エリア						3	7	10	10
関西エリア			1	17	40	60	79	88	93
中国・四国エリア					2	11	14	18	19
九州・沖縄エリア					8	15	26	32	36
合計	5	18	52	117	227	345	453	514	533



5. 経営指標等の推移

項目	単位	2002年3月期		2003年3月期		2004年3月期		2005年3月期	
		期末	中間	期末	中間	期末	中間	期末(予)	
売上高	百万円	47,557	27,492	54,599	29,730	59,241	31,283	61,370	
営業利益	百万円	1,530	642	-134	752	1,397	1,768		
経常利益	百万円	1,633	634	-168	658	1,182	1,746	2,000	
当期(中間)純利益	百万円	735	220	-454	93	189	827	870	
総資産	百万円	31,831	31,276	29,568	33,545	34,694	33,635		
純資産	百万円	19,625	19,739	19,063	19,157	19,254	20,082		
資本金	百万円	8,330	8,330	8,330	8,330	8,331	8,331		
営業種加によるキャッシュフロー	百万円	3,693	313	790	2,927	4,079	3,236		
投資種加によるキャッシュフロー	百万円	-7,926	-3,919	-7,114	-2,005	-3,163	-1,180		
財務種加によるキャッシュフロー	百万円	11,395	-255	-1,133	2,114	2,564	-1,099		
1株当たり株主資本(BPS)	円	13,820.50	13,901.03	13,425.32	13,491.34	13,557.21	14,139.32		
1株当たり当期純利益(EPS)	円	563.77	155.53	-320.19	66.05	133.13			
株価収益率(期末終値)(PER)	倍	48.8		-		239.6			
売上高総利益率	%	70.9%	70.7%	69.9%	71.1%	70.3%	72.3%		
売上高販管比率	%	67.7%	68.3%	70.1%	68.6%	67.9%	66.6%		
売上高経常利益率	%	3.4%	2.3%	-0.3%	2.2%	2.0%	5.6%		
売上高当期純利益率	%	1.5%	0.8%	-0.8%	0.3%	0.3%	2.6%		
株主資本利益率(ROE)	%	5.8%		-2.4%		1.0%			
株主資本比率	%	61.7%		64.5%		55.5%			
総資本回転率	回	1.9		1.8		1.8			
総資本経常利益率(ROA)	%	6.5%		-0.6%		3.7%			
正社員人数	人	1,448	1,596	1,633	1,614	1,663	1,705		
パート・アルバイト人数	人	6,881	8,123	8,542	9,139	9,359	9,889		