



2010年3月期 中間決算説明会 付属資料

1. 業績の推移
2. 有利子負債・総資産・自己資本比率等の推移
3. 既存店前期比の推移
4. 店舗数の推移
5. 経営指標等の推移

1. 業績の推移

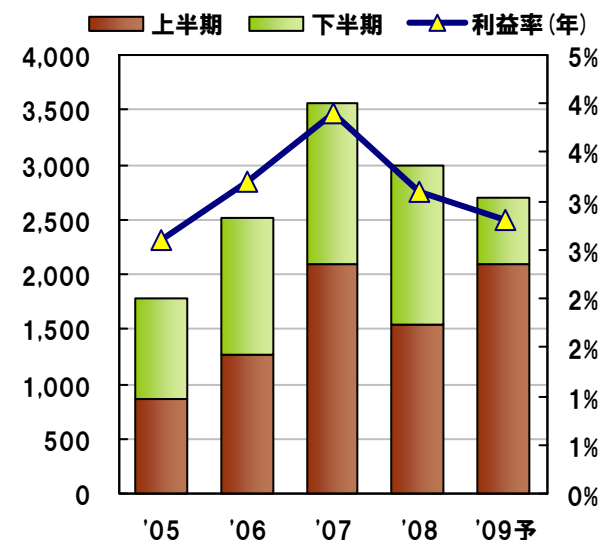
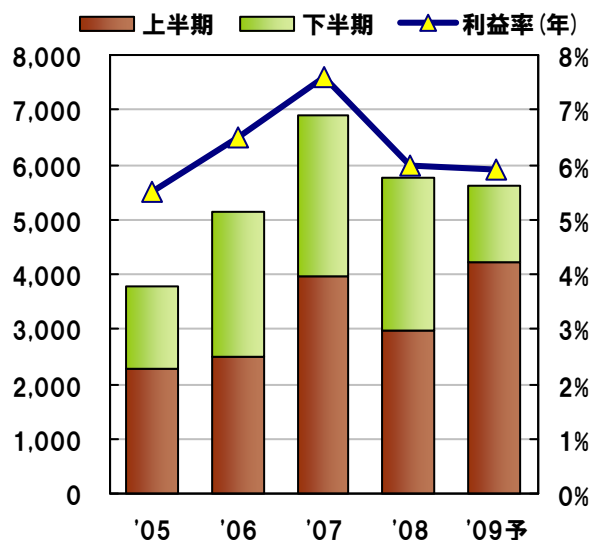
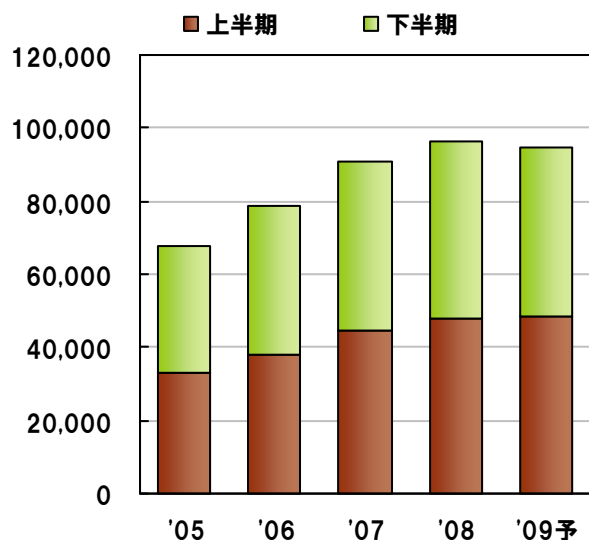
単位:百万円、%

	06年3月期		07年3月期		08年3月期				09年3月期				10年3月期			
	通期		通期		中間		通期		中間		通期		中間		通期(予測)	
	金額	構成比	金額	構成比	金額	構成比	金額	構成比	金額	構成比	金額	売上比	金額	構成比	金額	売上比
売上高	67,937		78,909		44,661		90,741		47,979		96,592		48,544		94,600	
売上原価	19,651	28.9%	22,630	28.7%	12,457	27.9%	26,290	29.0%	14,164	29.5%	28,578	29.6%	12,986	26.8%		
売上総利益	48,285	71.1%	56,279	71.3%	32,204	72.1%	64,450	71.0%	33,815	70.5%	68,014	70.4%	35,557	73.2%		
販売費及び一般管理費	44,648	65.7%	51,237	64.9%	28,300	63.4%	57,739	63.6%	30,973	64.6%	62,503	64.7%	31,460	64.8%		
営業利益	3,637	5.4%	5,041	6.4%	3,903	8.7%	6,711	7.4%	2,842	5.9%	5,511	5.7%	4,097	8.4%	5,450	5.7%
営業外収益	211	0.3%	204	0.2%	118	0.3%	270	0.3%	146	0.3%	319	0.3%	138	0.3%		
営業外費用	82	0.2%	111	0.1%	63	0.1%	87	0.1%	19	-	54	0.1%	12	-		
経常利益	3,766	5.5%	5,134	6.5%	3,958	8.9%	6,894	7.6%	2,968	6.2%	5,776	6.0%	4,224	8.7%	5,600	5.9%
特別利益	307	0.5%	-	-	-	-	3	0.0%	-	-	46	0.0%	22	-		
特別損失	757	1.1%	433	0.6%	158	0.4%	362	0.4%	86	0.2%	267	0.3%	433	0.9%		
税引前当期利益	3,316	4.9%	4,701	6.0%	3,799	8.5%	6,534	7.2%	2,882	6.0%	5,554	5.7%	3,814	7.9%		
当期利益	1,776	2.6%	2,511	3.2%	2,094	4.7%	3,552	3.9%	1,546	3.2%	2,985	3.1%	2,094	4.3%	2,700	2.8%

売上高

経常利益

当期純利益

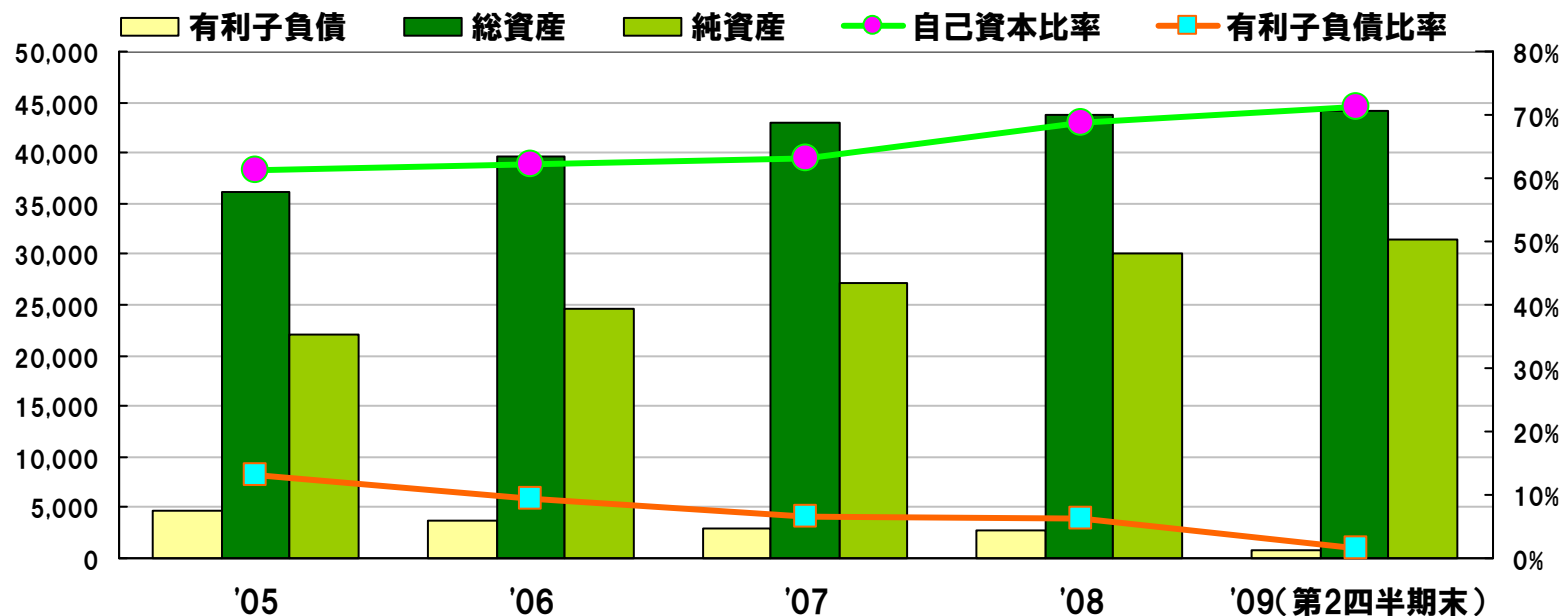


2. 有利子負債・総資産・自己資本比率等の推移

単位:百万円、%

	06年3月期	07年3月期	08年3月期	09年3月期	10年3月期 (第2四半期末)
有利子負債	4,742	3,741	2,840	2,664	722
短期借入金	1,001	901	2,176	2,239	395
長期借入金	3,741	2,840	664	425	327
総資産	36,132	39,652	42,960	43,783	44,129
純資産	22,071	24,629	27,171	30,020	31,422
自己資本比率	61.1%	62.1%	63.2%	68.6%	71.2%
有利子負債比率	13.1%	9.4%	6.6%	6.1%	1.6%
設備投資*	3,685	5,369	5,953	5,706	1,231
減価償却費	2,248	2,566	3,056	3,737	1,764

*差入保証金含む



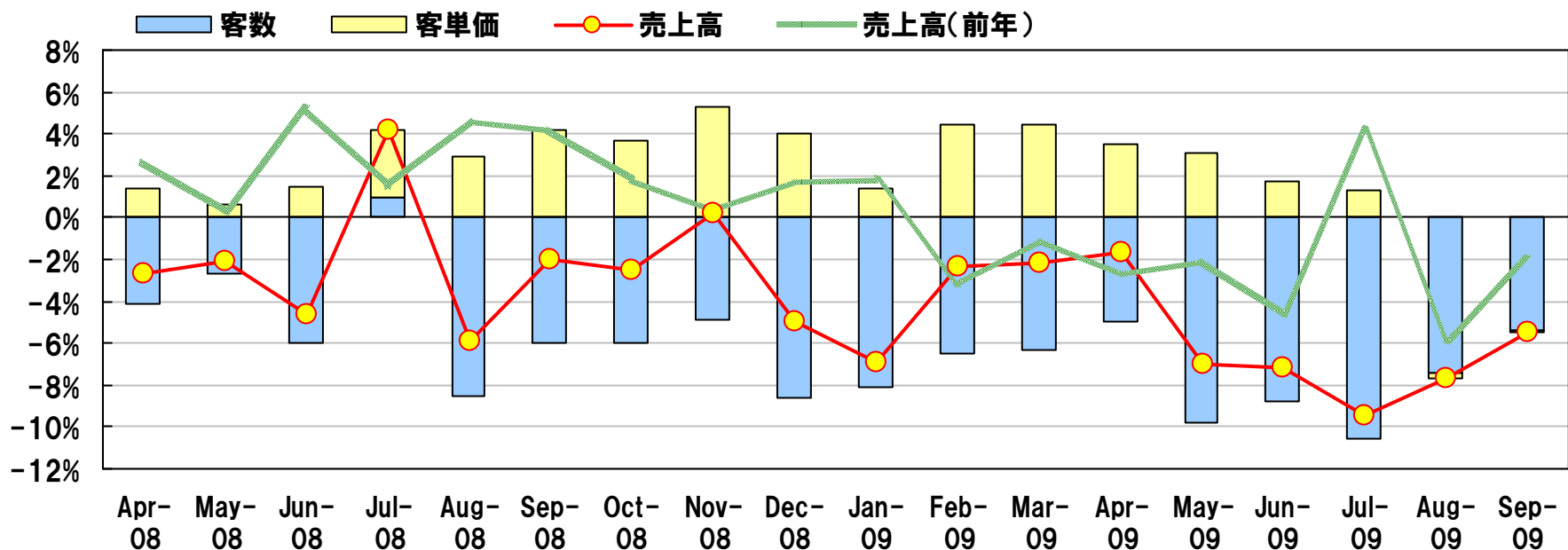
3. 既存店前年同期比の推移

2009年3月期

	Apr-08	May-08	Jun-08	Jul-08	Aug-08	Sep-08	Oct-08	Nov-08	Dec-08	Jan-09	Feb-09	Mar-09	年度
売上高	97.3%	97.9%	95.4%	104.2%	94.1%	98.0%	97.5%	100.2%	95.0%	93.1%	97.7%	97.8%	97.2%
客数	95.9%	97.3%	94.0%	101.0%	91.5%	94.0%	94.0%	95.1%	91.4%	91.9%	93.5%	93.7%	94.3%
客単価	101.4%	100.6%	101.5%	103.2%	102.9%	104.2%	103.7%	105.3%	104.0%	101.4%	104.4%	104.4%	103.1%

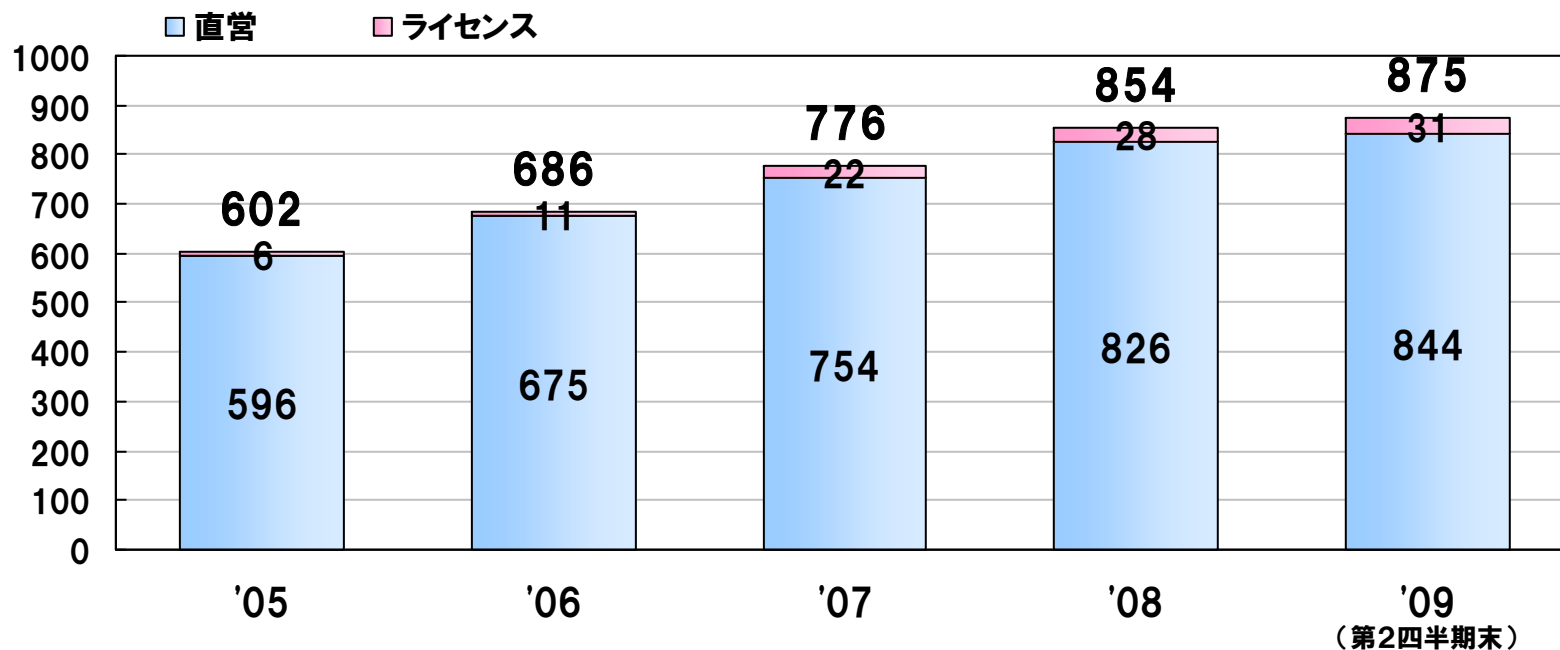
2010年3月期

	Apr-09	May-09	Jun-09	Jul-09	Aug-09	Sep-09	累計
売上高	98.3%	93.0%	92.8%	90.5%	92.3%	94.5%	93.5%
客数	95.0%	90.2%	91.2%	89.4%	92.6%	94.6%	92.2%
客単価	103.5%	103.1%	101.7%	101.3%	99.7%	99.9%	101.5%



4. 店舗数の推移

	06年3月期	07年3月期	08年3月期	09年3月期	10年3月期 (第2四半期末)
北海道・東北エリア	27	33	36	42	42
関東・甲信越エリア	351	385	437	478	483
東海エリア	54	68	75	82	85
北陸エリア	6	7	10	13	22
関西エリア	96	109	119	131	131
中国・四国エリア	18	22	29	32	34
九州・沖縄エリア	50	62	70	76	78
合計	602	686	776	854	875



5. 経営指標等の推移

項目	単位	06年3月期	07年3月期	08年3月期		09年3月期		09年3月期	
		通期	通期	中間	通期	中間	通期	中間	通期(予)
売上高	百万円	67,937	78,909	44,661	90,741	47,979	96,592	48,544	94,600
営業利益	百万円	3,637	5,041	3,903	6,711	2,842	5,511	4,097	5,450
経常利益	百万円	3,766	5,134	3,958	6,894	2,968	5,776	4,224	5,600
当期(中間)純利益	百万円	1,776	2,511	2,094	3,552	1,546	2,985	2,094	2,700
総資産	百万円	36,132	39,652	41,081	42,960	42,043	43,783	44,129	-
純資産	百万円	22,071	24,629	26,331	27,171	28,530	30,020	31,422	-
資本金	百万円	8,335	8,341	8,346	8,356	8,362	8,369	8,374	-
営業活動によるキャッシュフロー	百万円	5,593	5,595	3,730	7,044	2,125	5,543	5,340	-
投資活動によるキャッシュフロー	百万円	-3,322	-5,645	-2,455	-5,508	-3,293	-6,063	-1,710	-
財務活動によるキャッシュフロー	百万円	-1,455	-1,202	-624	-1,155	-1,361	-573	-2,354	-
1株当たり純資産(BPS)	円	15,532.05	17,325.36	18,515.69	19,079.55	20,027.23	21,047.09	22,022.88	-
1株当たり当期純利益(EPS)	円	1,250.53	1,766.86	1,473.09	2,496.91	1,085.41	2,095.17	1,468.32	-
株価収益率(期末終値)(PER)	倍	(58,700)46.9	(55,300)31.3	(54,700)	(51,600)20.7	(39,000)	(38,050)18.2	(37,950)	-
売上高総利益率	%	71.1%	71.3%	72.1%	71.0%	70.5%	70.4%	73.2%	-
売上高販管比率	%	65.7%	64.9%	63.4%	63.6%	64.6%	64.7%	64.8%	-
売上高経常利益率	%	5.5%	6.5%	8.9%	7.6%	6.2%	6.0%	8.7%	5.9%
売上高当期純利益率	%	2.6%	3.2%	4.7%	3.9%	3.2%	3.1%	4.3%	2.9%
株主資本利益率(ROE)	%	8.4%	10.8%	-	13.7%	-	10.4%	-	-
自己資本比率	%	61.1%	62.1%	-	63.2%	-	68.6%	-	-
総資本回転率	回	1.9	2.1	-	2.2	-	2.2	-	-
総資産経常利益率(ROA)	%	10.6%	13.6%	-	16.7%	-	13.3%	-	-
正社員人数	人	1,769	1,754	1,719	1,711	1,813	1,810	1,931	-