

2011年3月期 決算説明会 付属資料

1. 業績の推移
2. 有利子負債・総資産・自己資本比率等の推移
3. 既存店前期比の推移
4. 店舗数の推移
5. 経営指標等の推移

1. 業績の推移

単位:百万円、%

	07年3月期		08年3月期		09年3月期				10年3月期				11年3月期			
	通期		通期		中間		通期		中間		通期		中間		通期	
	金額	構成比	金額	構成比	金額	構成比	金額	売上比	金額	構成比	金額	売上比	金額	構成比	金額	売上比
売上高	78,909		90,741		47,979		96,592		48,544		97,078		51,396		101,576	
売上原価	22,630	28.7%	26,290	29.0%	14,164	29.5%	28,578	29.6%	12,986	26.8%	26,647	27.4%	13,654	26.6%	27,649	27.2%
売上総利益	56,279	71.3%	64,450	71.0%	33,815	70.5%	68,014	70.4%	35,557	73.2%	70,431	72.6%	37,741	73.4%	73,927	72.8%
販売費及び一般管理費	51,237	64.9%	57,739	63.6%	30,973	64.6%	62,503	64.7%	31,460	64.8%	63,990	65.9%	33,267	64.7%	67,596	66.5%
営業利益	5,041	6.4%	6,711	7.4%	2,842	5.9%	5,511	5.7%	4,097	8.4%	6,441	6.6%	4,473	8.7%	6,330	6.2%
営業外収益	204	0.2%	270	0.3%	146	0.3%	319	0.3%	138	0.3%	269	0.3%	166	0.3%	343	0.3%
営業外費用	111	0.1%	87	0.1%	19	-	54	0.1%	12	-	74	0.1%	48	0.1%	88	0.1%
経常利益	5,134	6.5%	6,894	7.6%	2,968	6.2%	5,776	6.0%	4,224	8.7%	6,637	6.8%	4,591	8.9%	6,585	6.5%
特別利益	-	-	3	0.0%	-	-	46	0.0%	22	-	217	0.2%	51	0.1%	165	0.2%
特別損失	433	0.6%	362	0.4%	86	0.2%	267	0.3%	433	0.9%	682	0.7%	3,903	7.6%	4,208	4.1%
税引前当期利益	4,701	6.0%	6,534	7.2%	2,882	6.0%	5,554	5.7%	3,814	7.9%	6,172	6.4%	739	1.4%	2,542	2.5%
当期利益	2,511	3.2%	3,552	3.9%	1,546	3.2%	2,985	3.1%	2,094	4.3%	3,347	3.4%	298	0.6%	1,147	1.1%

売上高

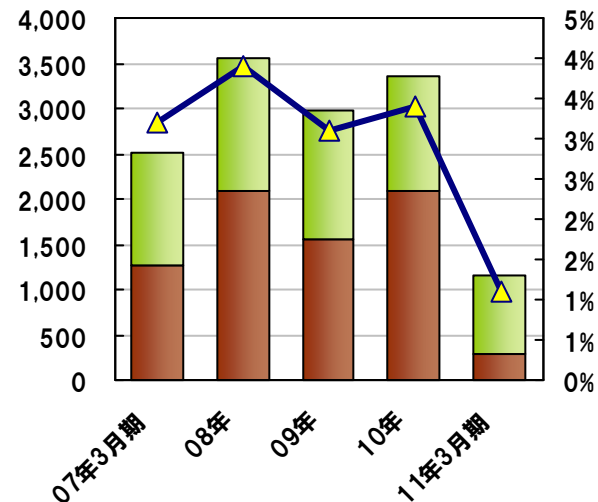
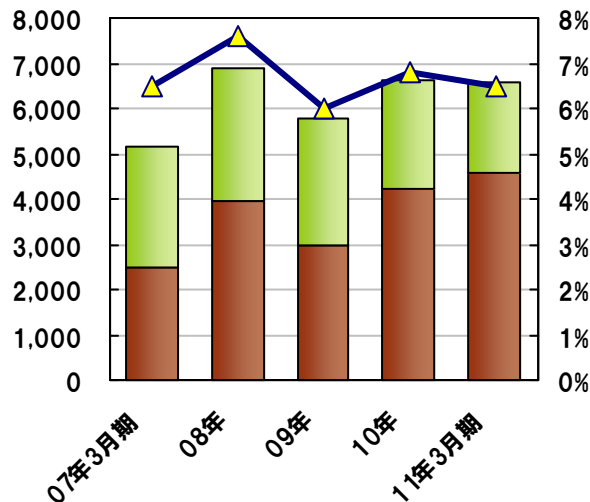
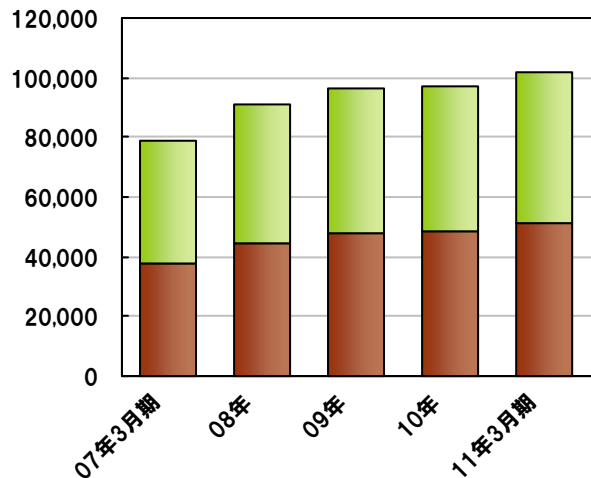
経常利益

当期純利益

■ 上半期 ■ 下半期

■ 上半期 ■ 下半期 ▲ 利益率(年)

■ 上半期 ■ 下半期 ▲ 利益率(年)



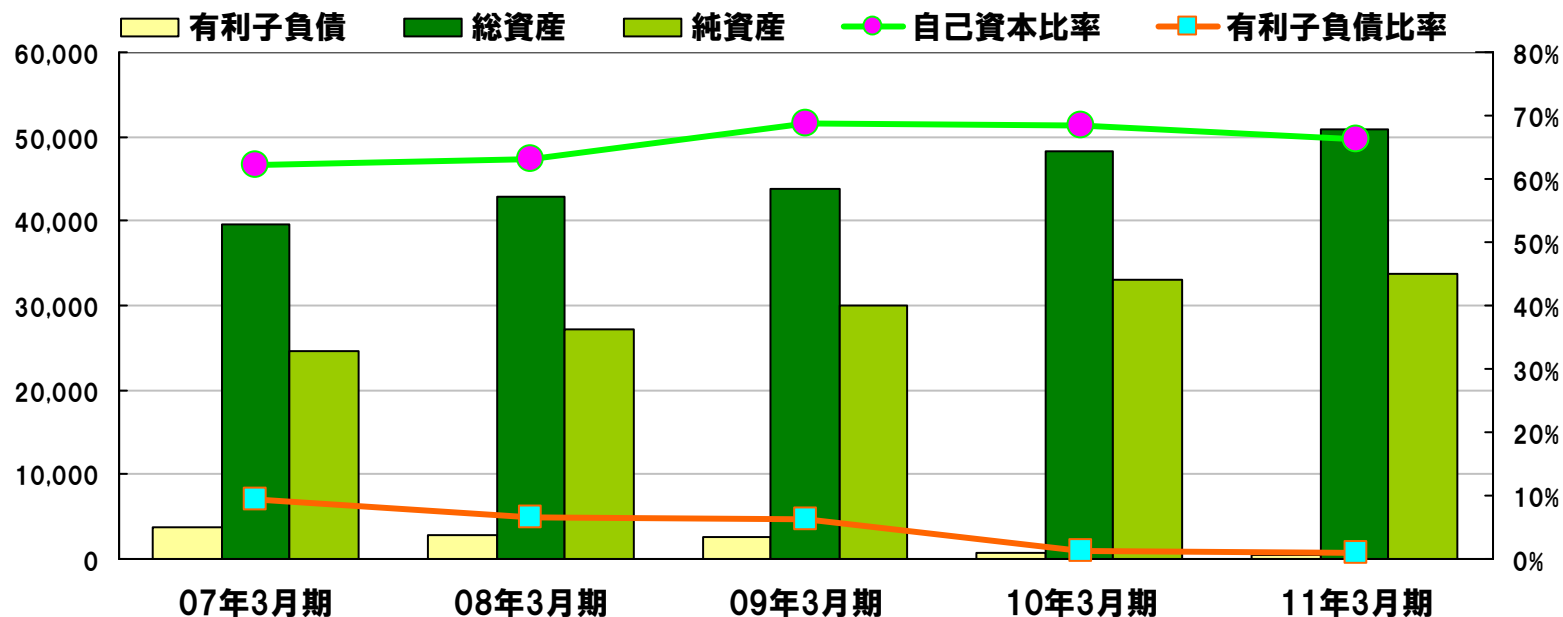
2. 有利子負債・総資産・自己資本比率等の推移

単位:百万円、%

	07年3月期	08年3月期	09年3月期	10年3月期	11年3月期
有利子負債	3,741	2,840	2,664	625	430
短期借入金	901	2,176	2,239	395	329
長期借入金	2,840	664	425	230	101
総資産	39,652	42,960	43,783	48,335	50,791
純資産	24,629	27,171	30,020	33,061	33,667
自己資本比率	62.1%	63.2%	68.6%	68.4%	66.3%
有利子負債比率	9.4%	6.6%	6.1%	1.3%	0.8%
設備投資*	5,369	5,953	5,706	2,704	4,449
減価償却費**	2,566	3,056	3,737	3,676	3,893

*差入保証金含む

**長期前払費用償却費含む



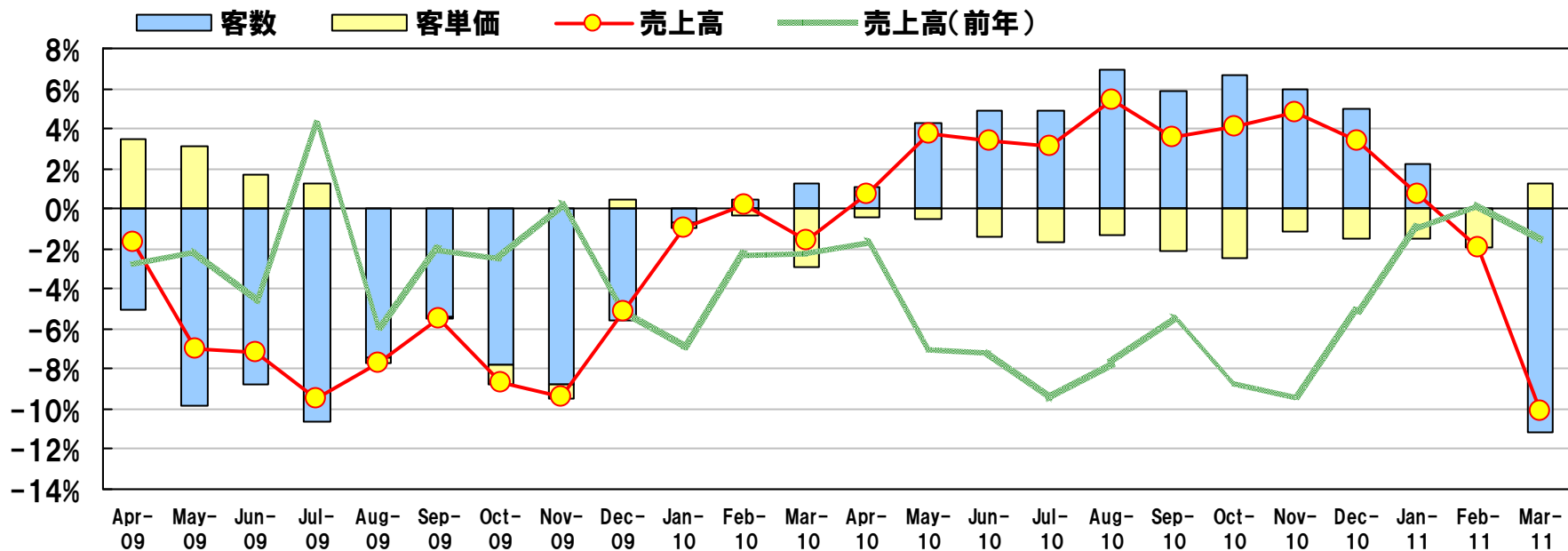
3. 既存店前年同期比の推移

2010年3月期

	Apr-09	May-09	Jun-09	Jul-09	Aug-09	Sep-09	Oct-09	Nov-09	Dec-09	Jan-10	Feb-10	Mar-10	年度
売上高	98.3%	93.0%	92.8%	90.5%	92.3%	94.5%	91.3%	90.6%	94.9%	99.0%	100.2%	98.4%	94.7%
客数	95.0%	90.2%	91.2%	89.4%	92.6%	94.6%	92.2%	91.2%	94.4%	99.3%	100.5%	101.3%	94.4%
客単価	103.5%	103.1%	101.7%	101.3%	99.7%	99.9%	99.0%	99.3%	100.5%	99.7%	99.7%	97.1%	100.3%

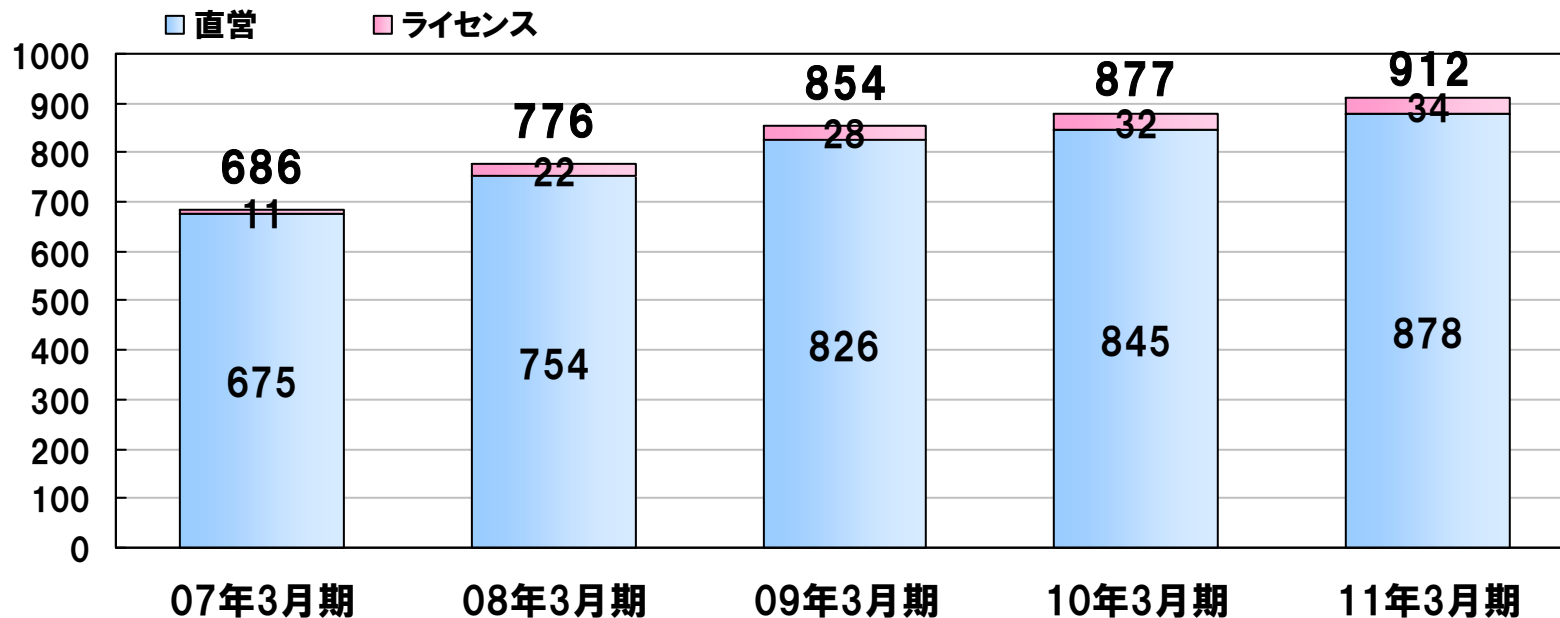
2011年3月期

	Apr-10	May-10	Jun-10	Jul-10	Aug-10	Sep-10	Oct-10	Nov-10	Dec-10	Jan-11	Feb-11	Mar-11	年度
売上高	100.7%	103.7%	103.4%	103.1%	105.4%	103.6%	104.1%	104.8%	103.4%	100.7%	98.1%	89.9%	101.6%
客数	101.1%	104.3%	104.9%	104.9%	106.9%	105.9%	106.7%	106.0%	105.0%	102.2%	100.0%	88.8%	102.8%
客単価	99.6%	99.5%	98.6%	98.3%	98.7%	97.9%	97.5%	98.9%	98.5%	98.5%	98.1%	101.3%	98.8%



4. 店舗数の推移

	07年3月期	08年3月期	09年3月期	10年3月期	11年3月期
北海道・東北エリア	33	36	42	43	46
関東・甲信越エリア	385	437	478	489	505
東海エリア	68	75	82	88	96
北陸エリア	7	10	13	13	14
関西エリア	109	119	131	130	133
中国・四国エリア	22	29	32	36	38
九州・沖縄エリア	62	70	76	78	80
合計	686	776	854	877	912



5. 経営指標等の推移

項目	単位	07年3月期	08年3月期	09年3月期		10年3月期		11年3月期	
		週期	週期	中間	週期	中間	週期	中間	週期
売上高	百万円	78,909	90,741	47,979	96,592	48,544	97,078	51,396	101,576
営業利益	百万円	5,041	6,711	2,842	5,511	4,097	6,441	4,473	6,330
経常利益	百万円	5,134	6,894	2,968	5,776	4,224	6,637	4,591	6,585
当期(中間)純利益	百万円	2,511	3,552	1,546	2,985	2,094	3,347	298	1,147
総資産	百万円	39,652	42,960	42,043	43,783	44,129	48,335	48,070	50,791
純資産	百万円	24,629	27,171	28,530	30,020	31,422	33,061	32,562	33,667
資本金	百万円	8,341	8,356	8,362	8,369	8,374	8,380	8,393	8,442
営業活動によるキャッシュフロー	百万円	5,595	7,044	2,125	5,543	5,340	10,294	2,415	4,619
投資活動によるキャッシュフロー	百万円	-5,645	-5,508	-3,293	-6,063	-1,710	-2,448	-1,753	-3,911
財務活動によるキャッシュフロー	百万円	-1,202	-1,155	-1,361	-573	-2,354	-2,442	-636	-639
1株当たり純資産(BPS)	円	17,325.36	19,079.55	20,027.23	21,047.09	22,022.88	23,163.91	22,795.31	23,486.24
1株当たり当期純利益(EPS)	円	1,766.86	2,496.91	1,085.41	2,095.17	1,468.32	2,346.39	208.87	803.04
株価収益率(PER)	倍	31.3	20.7	-	18.2	-	17.5	-	55.5
期末株価終値	円	55,300	51,600	39,000	38,050	37,950	41,000	41,850	44,600
売上高総利益率	%	71.3%	71.0%	70.5%	70.4%	73.2%	72.6%	73.4%	72.8%
売上高販管比率	%	64.9%	63.6%	64.6%	64.7%	64.8%	65.9%	64.7%	66.5%
売上高経常利益率	%	6.5%	7.6%	6.2%	6.0%	8.7%	6.8%	8.9%	6.5%
売上高当期純利益率	%	3.2%	3.9%	3.2%	3.1%	4.3%	3.4%	0.6%	1.1%
株主資本利益率(ROE)	%	10.8%	13.7%	-	10.4%	-	10.6%	-	3.4%
自己資本比率	%	62.1%	63.2%	-	68.6%	-	68.4%	-	66.3%
総資本回転率	回	2.1	2.2	-	2.2	-	2.1	-	2.0
総資産経常利益率(ROA)	%	13.6%	16.7%	-	13.3%	-	14.4%	-	13.3%
正社員人数	人	1,754	1,711	1,813	1,810	1,931	1,879	1,915	1,868