

## 2012年3月期 中間決算説明会 付属資料

1. 業績の推移
2. 有利子負債・総資産・自己資本比率等の推移
3. 既存店前期比の推移
4. 店舗数の推移
5. 経営指標等の推移

# 1. 業績の推移

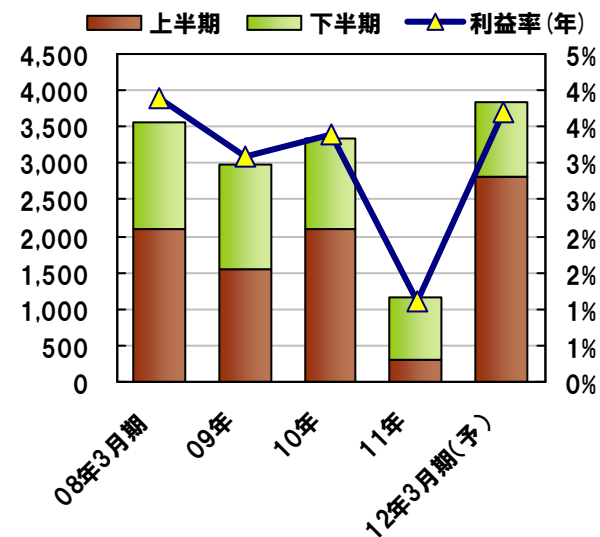
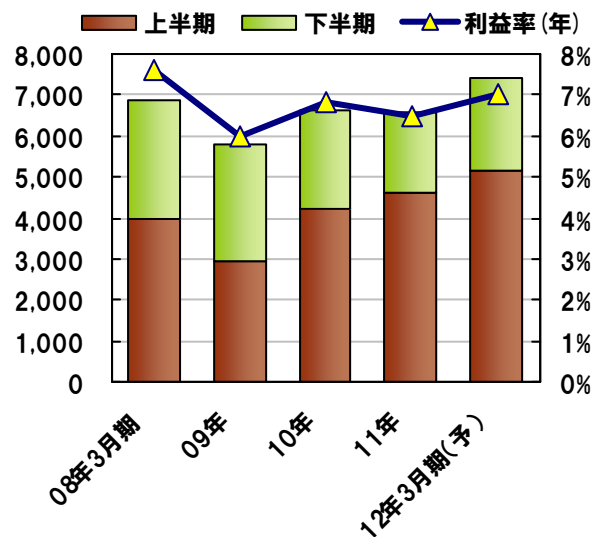
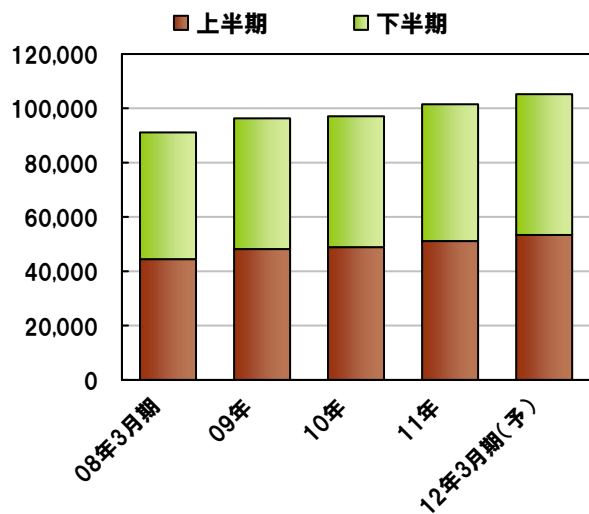
単位:百万円、%

	08年3月期		09年3月期		10年3月期				11年3月期				12年3月期			
	通期		通期		中間		通期		中間		通期		中間		通期(予想)	
	金額	構成比	金額	売上比	金額	構成比	金額	売上比	金額	構成比	金額	売上比	金額	構成比	金額	売上比
売上高	90,741		96,592		48,544		97,078		51,396		101,576		53,175		105,400	
売上原価	26,290	29.0%	28,578	29.6%	12,986	26.8%	26,647	27.4%	13,654	26.6%	27,649	27.2%	13,507	25.4%		
売上総利益	64,450	71.0%	68,014	70.4%	35,557	73.2%	70,431	72.6%	37,741	73.4%	73,927	72.8%	39,667	74.6%		
販売費及び一般管理費	57,739	63.6%	62,503	64.7%	31,460	64.8%	63,990	65.9%	33,267	64.7%	67,596	66.5%	34,622	65.1%		
営業利益	6,711	7.4%	5,511	5.7%	4,097	8.4%	6,441	6.6%	4,473	8.7%	6,330	6.2%	5,044	9.5%	7,200	6.8%
営業外収益	270	0.3%	319	0.3%	138	0.3%	269	0.3%	166	0.3%	343	0.3%	144	0.3%		
営業外費用	87	0.1%	54	0.1%	12	-	74	0.1%	48	0.1%	88	0.1%	27	0.1%		
経常利益	6,894	7.6%	5,776	6.0%	4,224	8.7%	6,637	6.8%	4,591	8.9%	6,585	6.5%	5,161	9.7%	7,400	7.0%
特別利益	3	0.0%	46	0.0%	22	-	217	0.2%	51	0.1%	165	0.2%	64	0.1%		
特別損失	362	0.4%	267	0.3%	433	0.9%	682	0.7%	3,903	7.6%	4,208	4.1%	196	0.4%		
税引前当期純利益	6,534	7.2%	5,554	5.7%	3,814	7.9%	6,172	6.4%	739	1.4%	2,542	2.5%	5,029	9.5%		
当期純利益	3,552	3.9%	2,985	3.1%	2,094	4.3%	3,347	3.4%	298	0.6%	1,147	1.1%	2,827	5.3%	3,850	3.7%

## 売上高

## 経常利益

## 当期純利益



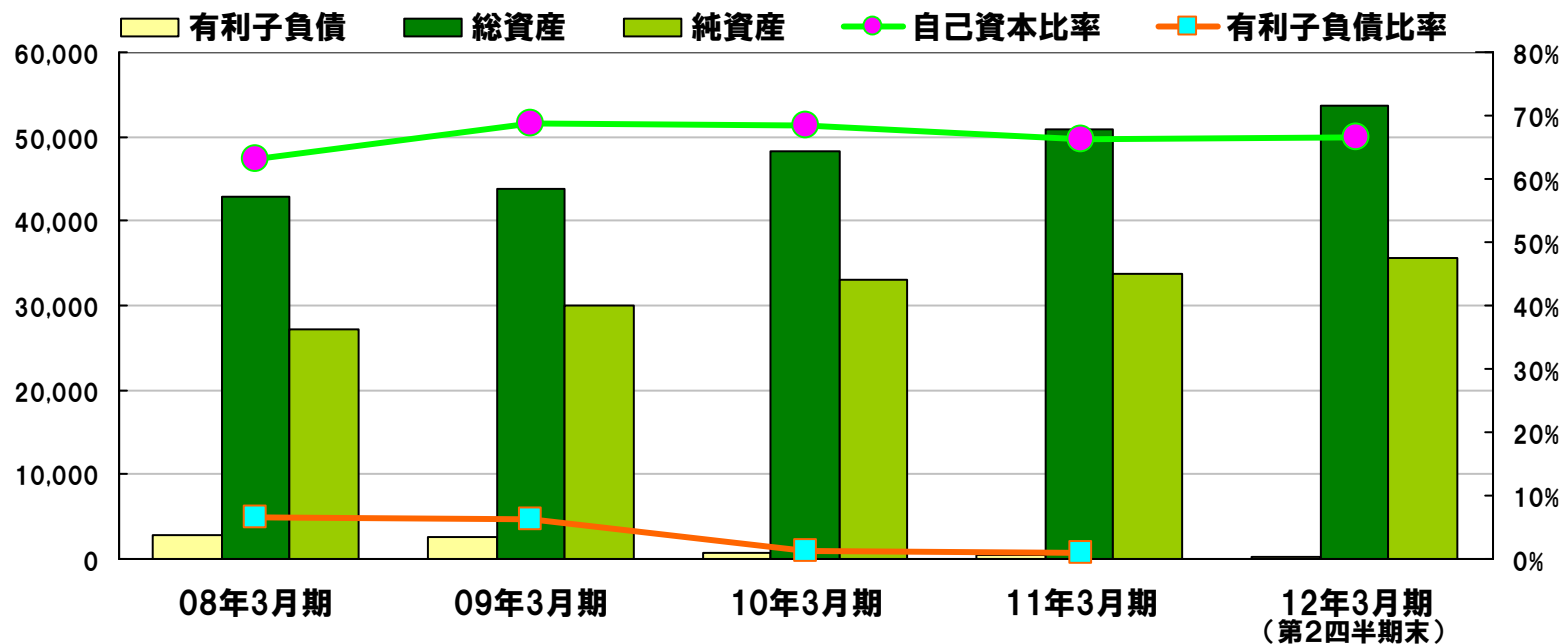
## 2. 有利子負債・総資産・自己資本比率等の推移

単位:百万円、%

	08年3月期	09年3月期	10年3月期	11年3月期	12年3月期 (第2四半期末)
有利子負債	2,840	2,664	625	430	348
短期借入金	2,176	2,239	395	329	280
長期借入金	664	425	230	101	68
総資産	42,960	43,783	48,335	50,791	53,724
純資産	27,171	30,020	33,061	33,667	35,736
自己資本比率	63.2%	68.6%	68.4%	66.3%	66.5%
有利子負債比率	6.6%	6.1%	1.3%	0.8%	0.6%
設備投資*	5,953	5,706	2,704	4,449	1,865
減価償却費**	3,056	3,737	3,676	3,893	1,869

\*差入保証金含む

\*\*長期前払費用償却費含む



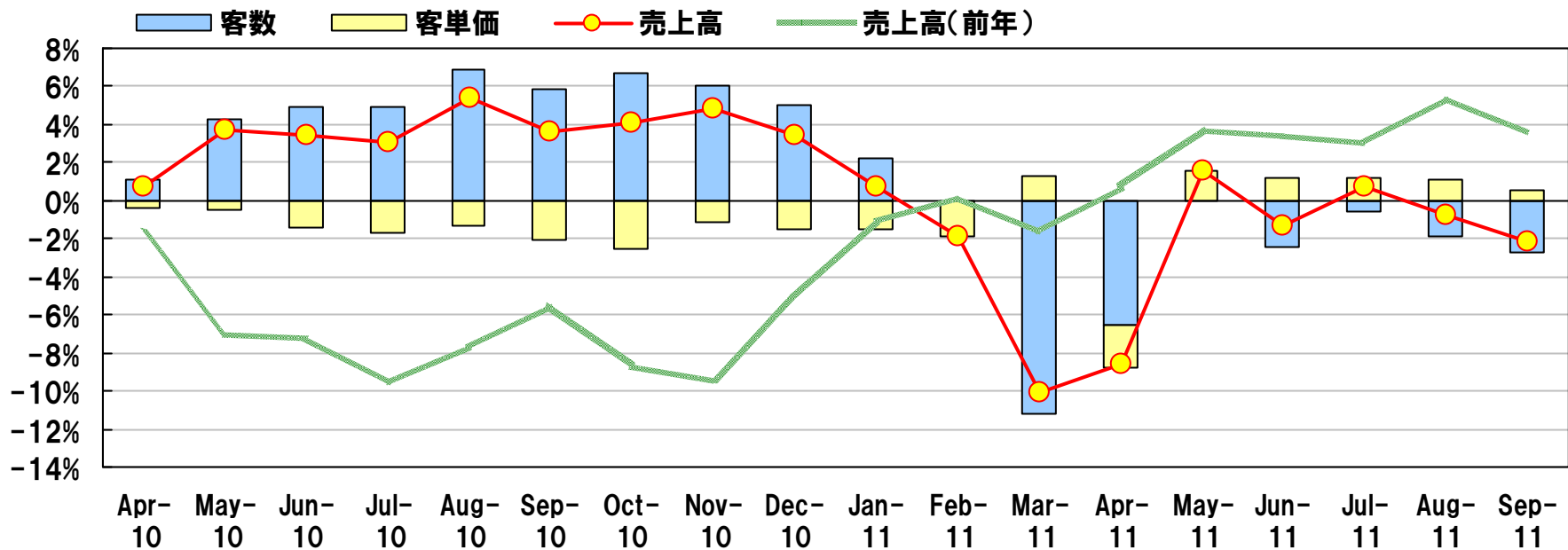
### 3. 既存店前年同期比の推移

#### 2011年3月期

	Apr-10	May-10	Jun-10	Jul-10	Aug-10	Sep-10	Oct-10	Nov-10	Dec-10	Jan-11	Feb-11	Mar-11	年度
売上高	100.7%	103.7%	103.4%	103.1%	105.4%	103.6%	104.1%	104.8%	103.4%	100.7%	98.1%	89.9%	101.6%
客数	101.1%	104.3%	104.9%	104.9%	106.9%	105.9%	106.7%	106.0%	105.0%	102.2%	100.0%	88.8%	102.8%
客単価	99.6%	99.5%	98.6%	98.3%	98.7%	97.9%	97.5%	98.9%	98.5%	98.5%	98.1%	101.3%	98.8%

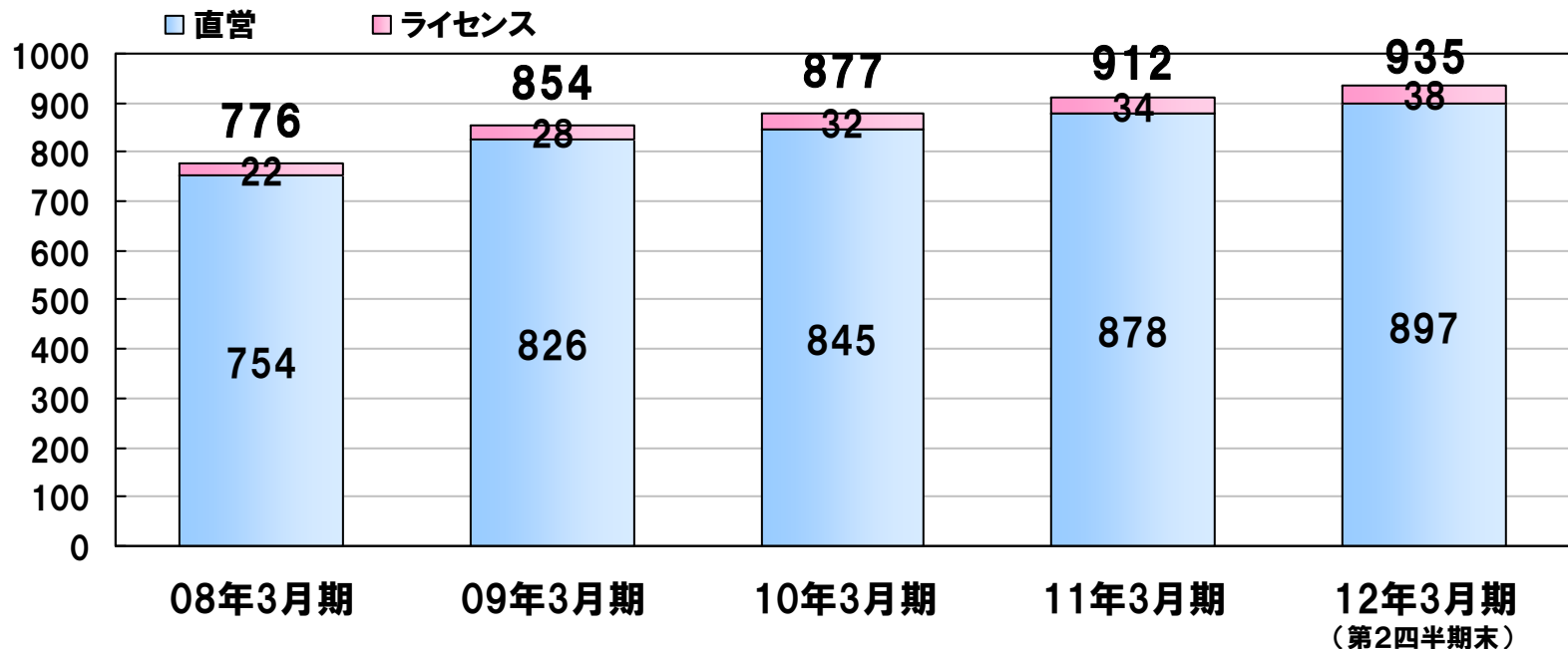
#### 2012年3月期

	Apr-11	May-11	Jun-11	Jul-11	Aug-11	Sep-11	累計
売上高	91.4%	101.6%	98.7%	100.7%	99.2%	97.8%	98.3%
客数	93.5%	100.0%	97.6%	99.4%	98.1%	97.3%	97.6%
客単価	97.7%	101.6%	101.2%	101.2%	101.1%	100.5%	100.6%



## 4. 店舗数の推移

	08年3月期	09年3月期	10年3月期	11年3月期	12年3月期 (第2四半期末)
北海道・東北エリア	36	42	43	46	48
関東・甲信越エリア	437	478	489	505	515
東海エリア	75	82	88	96	98
北陸エリア	10	13	13	14	14
関西エリア	119	131	130	133	138
中国・四国エリア	29	32	36	38	39
九州・沖縄エリア	70	76	78	80	83
合計	776	854	877	912	935



## 5. 経営指標等の推移

項目	単位	07年3月期	08年3月期	09年3月期		10年3月期		11年3月期		12年3月期	
		通期	通期	中間	通期	中間	通期	中間	通期	中間	通期(予)
売上高	百万円	78,909	90,741	47,979	96,592	48,544	97,078	51,396	101,576	53,175	105,400
営業利益	百万円	5,041	6,711	2,842	5,511	4,097	6,441	4,473	6,330	5,044	7,200
経常利益	百万円	5,134	6,894	2,968	5,776	4,224	6,637	4,591	6,585	5,161	7,400
当期(中間)純利益	百万円	2,511	3,552	1,546	2,985	2,094	3,347	298	1,147	2,827	3,850
総資産	百万円	39,652	42,960	42,043	43,783	44,129	48,335	48,070	50,791	53,724	-
純資産	百万円	24,629	27,171	28,530	30,020	31,422	33,061	32,562	33,667	35,736	-
資本金	百万円	8,341	8,356	8,362	8,369	8,374	8,380	8,393	8,442	8,446	-
営業活動によるキャッシュフロー	百万円	5,595	7,044	2,125	5,543	5,340	10,294	2,415	4,619	5,798	-
投資活動によるキャッシュフロー	百万円	-5,645	-5,508	-3,293	-6,063	-1,710	-2,448	-1,753	-3,911	-2,477	-
財務活動によるキャッシュフロー	百万円	-1,202	-1,155	-1,361	-573	-2,354	-2,442	-636	-639	-787	-
1株当たり純資産(BPS)	円	17,325.36	19,079.55	20,027.23	21,047.09	22,022.88	23,163.91	22,795.31	23,486.24	24,924.84	-
1株当たり当期純利益(EPS)	円	1,766.86	2,496.91	1,085.41	2,095.17	1,468.32	2,346.39	208.87	803.04	1,972.09	-
株価収益率(PER)	倍	31.3	20.7	-	18.2	-	17.5	-	55.5	-	-
期末株価終値	円	55,300	51,600	39,000	38,050	37,950	41,000	41,850	44,600	45,100	-
売上高総利益率	%	71.3%	71.0%	70.5%	70.4%	73.2%	72.6%	73.4%	72.8%	74.6%	-
売上高販管比率	%	64.9%	63.6%	64.6%	64.7%	64.8%	65.9%	64.7%	66.5%	65.1%	-
売上高経常利益率	%	6.5%	7.6%	6.2%	6.0%	8.7%	6.8%	8.9%	6.5%	9.7%	7.0%
売上高当期純利益率	%	3.2%	3.9%	3.2%	3.1%	4.3%	3.4%	0.6%	1.1%	5.3%	3.7%
株主資本利益率(ROE)	%	10.8%	13.7%	-	10.4%	-	10.6%	-	3.4%	-	-
自己資本比率	%	62.1%	63.2%	-	68.6%	-	68.4%	-	66.3%	-	-
総資本回転率	回	2.1	2.2	-	2.2	-	2.1	-	2.0	-	-
総資産経常利益率(ROA)	%	13.6%	16.7%	-	13.3%	-	14.4%	-	13.3%	-	-
正社員人数	人	1,754	1,711	1,813	1,810	1,931	1,879	1,915	1,868	1,877	-