



2013年3月期 決算説明会 付属資料

1. 業績の推移
2. 有利子負債・総資産・自己資本比率等の推移
3. 既存店前年同期比の推移
4. 店舗数の推移
5. 経営指標等の推移



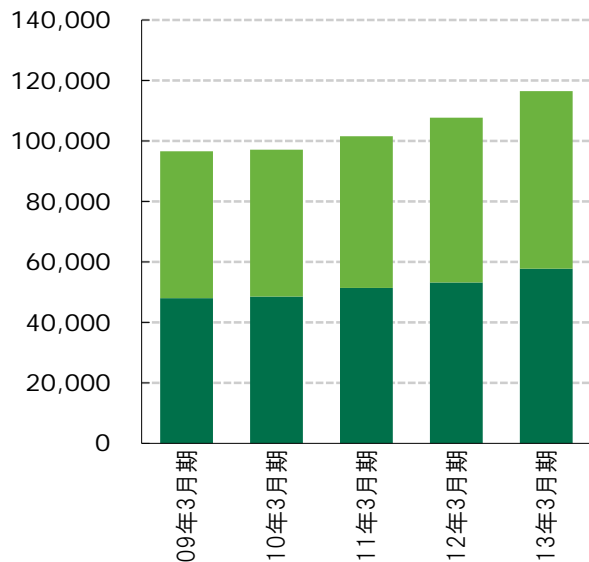
1. 業績の推移

単位:百万円、%

	09年3月期		10年3月期		11年3月期				12年3月期				13年3月期			
	通期		通期		中間		通期		中間		通期		中間		通期	
	金額	売上比	金額	売上比	金額	売上比	金額	売上比	金額	売上比	金額	売上比	金額	売上比	金額	売上比
売上高	96,592		97,078		51,396		101,576		53,175		107,754		57,714		116,525	
売上原価	28,578	29.6%	26,647	27.4%	13,654	26.6%	27,649	27.2%	13,507	25.4%	28,474	26.4%	14,737	25.5%	30,663	26.3%
売上総利益	68,014	70.4%	70,431	72.6%	37,741	73.4%	73,927	72.8%	39,667	74.6%	79,280	73.6%	42,976	74.5%	85,861	73.7%
販売費及び一般管理費	62,503	64.7%	63,990	65.9%	33,267	64.7%	67,596	66.5%	34,622	65.1%	71,484	66.3%	37,242	64.5%	76,145	65.3%
営業利益	5,511	5.7%	6,441	6.6%	4,473	8.7%	6,330	6.2%	5,044	9.5%	7,796	7.2%	5,734	9.9%	9,715	8.3%
営業外収益	319	0.3%	269	0.3%	166	0.3%	343	0.3%	144	0.3%	294	0.3%	101	0.2%	106	0.1%
営業外費用	54	0.1%	74	0.1%	48	0.1%	88	0.1%	27	0.1%	32	0.0%	7	0.0%	79	0.1%
経常利益	5,776	6.0%	6,637	6.8%	4,591	8.9%	6,585	6.5%	5,161	9.7%	8,057	7.5%	5,829	10.1%	9,742	8.4%
特別利益	46	0.0%	217	0.2%	51	0.1%	165	0.2%	64	0.1%	91	0.1%	6	0.0%	5	0.0%
特別損失	267	0.3%	682	0.7%	3,903	7.6%	4,208	4.1%	196	0.4%	335	0.3%	338	0.6%	477	0.4%
税引前当期純利益	5,554	5.7%	6,172	6.4%	739	1.4%	2,542	2.5%	5,029	9.5%	7,813	7.3%	5,497	9.5%	9,270	8.0%
当期純利益	2,985	3.1%	3,347	3.4%	298	0.6%	1,147	1.1%	2,827	5.3%	3,844	3.6%	3,218	5.6%	5,317	4.6%

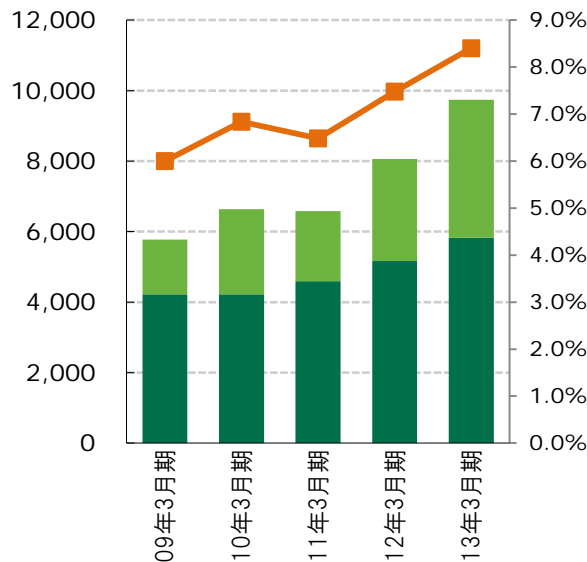
売上高

■ 上半期 ■ 下半期



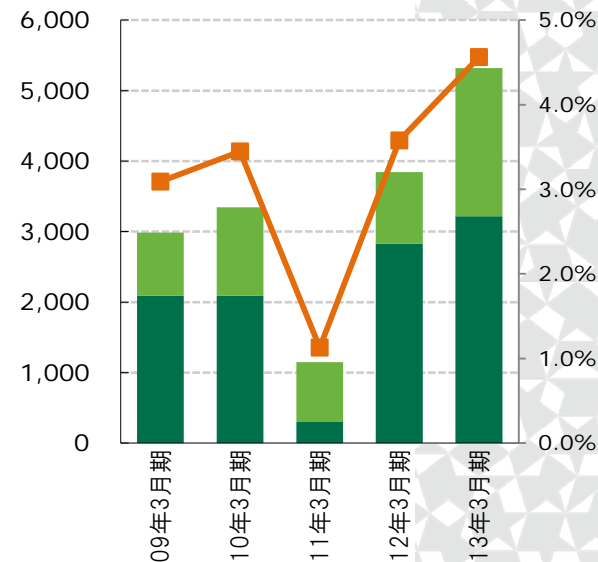
経常利益

■ 上半期 ■ 下半期 ■ 利益率(年)



当期純利益

■ 上半期 ■ 下半期 ■ 利益率(年)



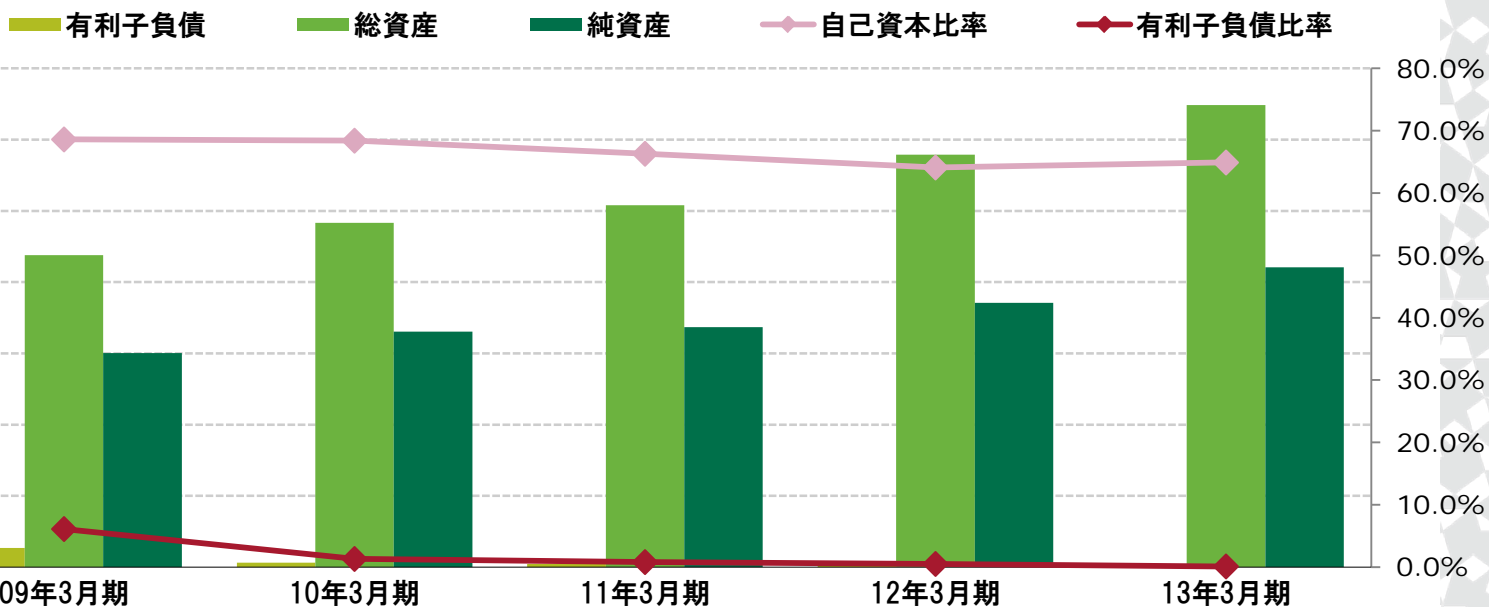
2. 有利子負債・総資産・自己資本比率等の推移

単位:百万円、%

	09年3月期	10年3月期	11年3月期	12年3月期	13年3月期
有利子負債	2,664	625	430	301	40
短期借入金	2,239	395	329	261	40
長期借入金	425	230	101	40	0
総資産	43,783	48,335	50,791	57,894	64,845
純資産	30,020	33,061	33,667	37,111	42,088
自己資本比率	68.6%	68.4%	66.3%	64.1%	64.9%
有利子負債比率	6.1%	1.3%	0.8%	0.5%	0.1%
設備投資*	5,706	2,704	4,449	4,969	7,533
減価償却費**	3,737	3,676	3,893	4,099	4,446

*差入保証金含む

**長期前払費用償却費含む



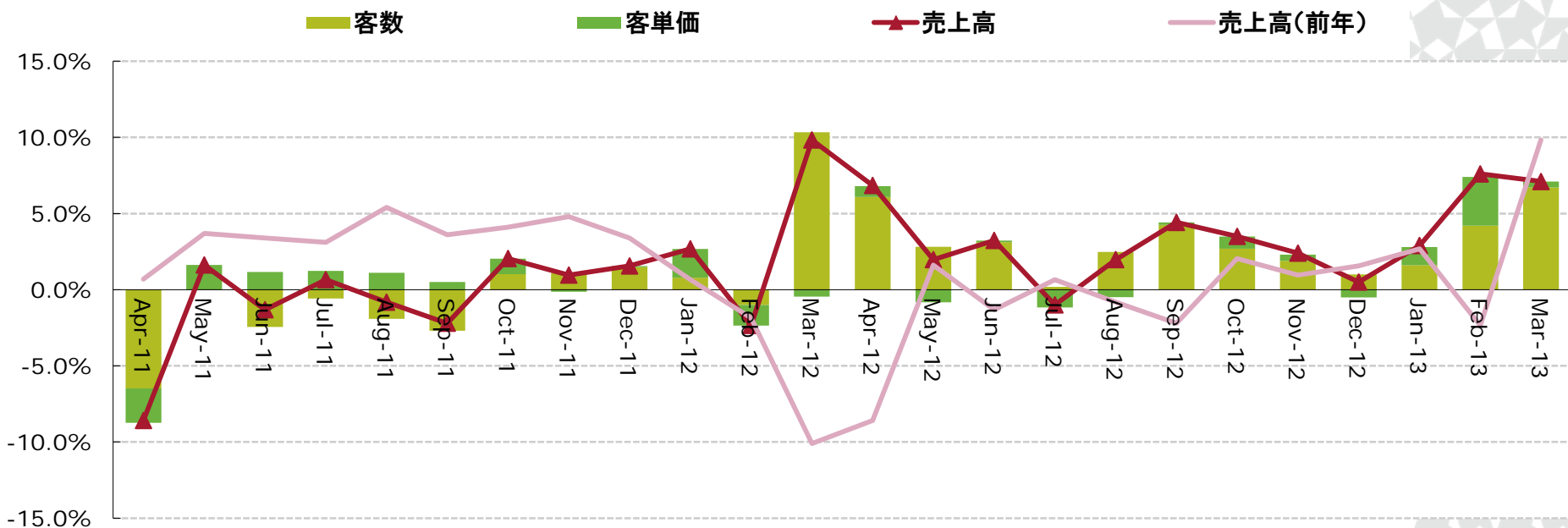
3. 既存店前年同期比の推移

2012年3月期

	Apr-11	May-11	Jun-11	Jul-11	Aug-11	Sep-11	Oct-11	Nov-11	Dec-11	Jan-12	Feb-12	Mar-12	年度
売上高	91.4%	101.6%	98.7%	100.7%	99.2%	97.8%	102.0%	101.0%	101.6%	102.7%	97.7%	109.8%	100.4%
客数	93.5%	100.0%	97.6%	99.4%	98.1%	97.3%	101.0%	101.1%	101.5%	100.8%	99.0%	110.3%	100.0%
客単価	97.7%	101.6%	101.2%	101.2%	101.1%	100.5%	101.0%	99.9%	100.1%	101.9%	98.6%	99.5%	100.4%

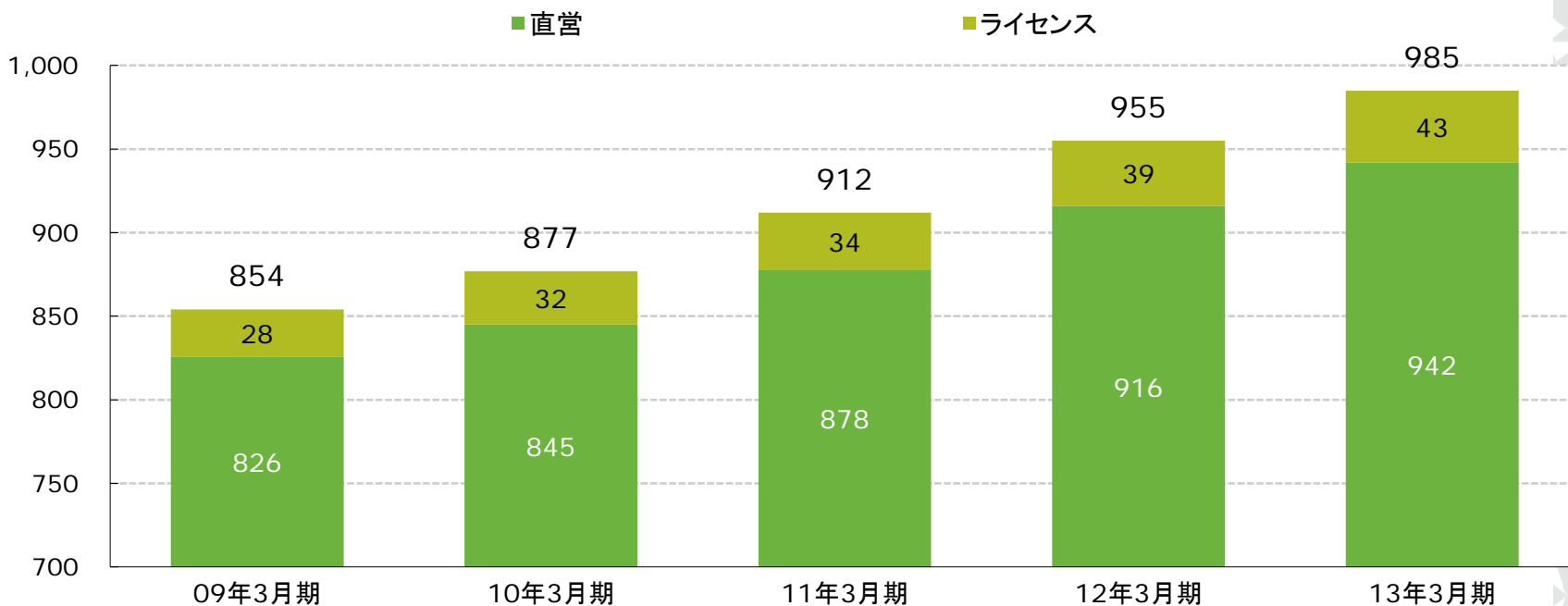
2013年3月期

	Apr-12	May-12	Jun-12	Jul-12	Aug-12	Sep-12	Oct-12	Nov-12	Dec-12	Jan-13	Feb-13	Mar-13	年度
売上高	106.8%	102.0%	103.2%	99.0%	102.0%	104.4%	103.5%	102.4%	100.5%	102.9%	107.6%	107.1%	103.4%
客数	106.1%	102.8%	103.1%	100.2%	102.5%	104.3%	102.7%	101.9%	101.0%	101.6%	104.2%	106.7%	103.1%
客単価	100.7%	99.2%	100.1%	98.8%	99.5%	100.2%	100.8%	100.4%	99.5%	101.2%	103.2%	100.4%	100.3%



4. 店舗数の推移

	09年3月期	10年3月期	11年3月期	12年3月期	13年3月期
北海道・東北エリア	42	43	46	51	55
関東・甲信越エリア	478	489	505	522	533
東海エリア	82	88	96	100	103
北陸エリア	13	13	14	15	15
関西エリア	131	130	133	142	145
中国・四国エリア	32	36	38	40	43
九州・沖縄エリア	76	78	80	85	91
合計	854	877	912	955	985



5. 経営指標等の推移

項目	単位	09年3月期	10年3月期	11年3月期		12年3月期		13年3月期	
		通期	通期	中間	通期	中間	通期	中間	通期
売上高	百万円	96,592	97,078	51,396	101,576	53,175	107,754	57,714	116,525
営業利益	百万円	5,511	6,441	4,473	6,330	5,044	7,796	5,734	9,715
経常利益	百万円	5,776	6,637	4,591	6,585	5,161	8,057	5,829	9,742
当期(中間)純利益	百万円	2,985	3,347	298	1,147	2,827	3,844	3,218	5,317
総資産	百万円	43,783	48,335	48,070	50,791	53,724	57,894	59,097	64,845
純資産	百万円	30,020	33,061	32,562	33,667	35,736	37,111	39,456	42,088
資本金	百万円	8,369	8,380	8,393	8,442	8,446	8,471	8,506	8,521
営業活動によるキャッシュフロー	百万円	5,543	10,294	2,415	4,619	5,798	10,922	3,680	9,565
投資活動によるキャッシュフロー	百万円	-6,063	-2,448	-1,753	-3,911	-2,477	-4,763	-3,337	-6,233
財務活動によるキャッシュフロー	百万円	-573	-2,442	-636	-639	-787	-784	-819	-1,021
1株当たり純資産(BPS)	円	21,047.09	23,163.91	22,795.31	23,486.24	24,924.84	25,848.48	27,431.65	29,238.60
1株当たり当期純利益(EPS)	円	2,095.17	2,346.39	208.87	803.04	1,972.09	2,681.32	2,238.75	3,697.35
株価収益率(PER)	倍	18.2	17.5	-	55.5	-	18.3	-	21.5
期末株価終値	円	38,050	41,000	41,850	44,600	45,100	49,150	54,500	79,400
売上高総利益率	%	70.4%	72.6%	73.4%	72.8%	74.6%	73.6%	74.5%	73.7%
売上高販管比率	%	64.7%	65.9%	64.7%	66.5%	65.1%	66.3%	64.5%	65.3%
売上高経常利益率	%	6.0%	6.8%	8.9%	6.5%	9.7%	7.5%	10.1%	8.4%
売上高当期純利益率	%	3.1%	3.4%	0.6%	1.1%	5.3%	3.6%	5.6%	4.6%
株主資本利益率(ROE)	%	10.4%	10.6%	-	3.4%	-	10.9%	-	13.4%
自己資本比率	%	68.6%	68.4%	-	66.3%	-	64.1%	-	64.9%
総資本回転率	回	2.2	2.1	-	2.0	-	1.9	-	1.8
総資産経常利益率(ROA)	%	13.3%	14.4%	-	13.3%	-	14.8%	-	15.9%
正社員人数	人	1,810	1,879	1,915	1,868	1,877	1,840	1,854	1,806