



2014年3月期 決算説明会 付属資料

1. 業績の推移
2. 有利子負債・総資産・自己資本比率等の推移
3. 既存店前年同期比の推移
4. 店舗数の推移
5. 経営指標等の推移



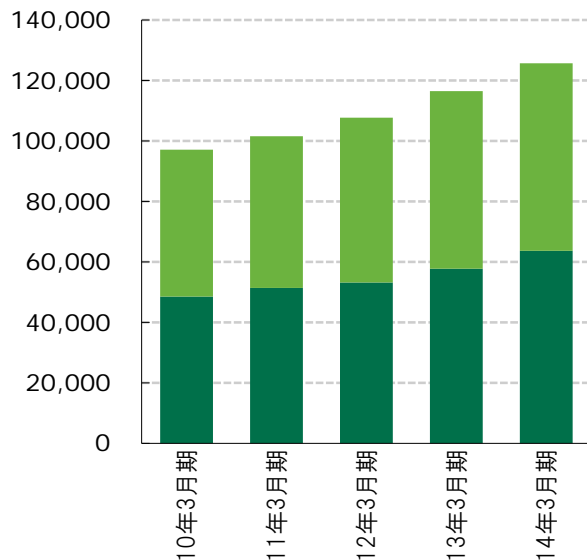
1. 業績の推移

単位:百万円、%

	10年3月期		11年3月期		12年3月期				13年3月期				14年3月期			
	通期		通期		中間		通期		中間		通期		中間		通期	
	金額	売上比	金額	売上比	金額	売上比	金額	売上比	金額	売上比	金額	売上比	金額	売上比	金額	売上比
売上高	97,078		101,576		53,175		107,754		57,714		116,525		63,673		125,666	
売上原価	26,647	27.4%	27,649	27.2%	13,507	25.4%	28,474	26.4%	14,737	25.5%	30,663	26.3%	16,043	25.2%	32,972	26.2%
売上総利益	70,431	72.6%	73,927	72.8%	39,667	74.6%	79,280	73.6%	42,976	74.5%	85,861	73.7%	47,630	74.8%	92,693	73.8%
販売費及び一般管理費	63,990	65.9%	67,596	66.5%	34,622	65.1%	71,484	66.3%	37,242	64.5%	76,145	65.3%	40,254	63.2%	81,742	65.0%
営業利益	6,441	6.6%	6,330	6.2%	5,044	9.5%	7,796	7.2%	5,734	9.9%	9,715	8.3%	7,375	11.6%	10,951	8.7%
営業外収益	269	0.3%	343	0.3%	144	0.3%	294	0.3%	101	0.2%	106	0.1%	72	0.1%	118	0.1%
営業外費用	74	0.1%	88	0.1%	27	0.1%	32	0.0%	7	0.0%	79	0.1%	22	0.0%	72	0.1%
経常利益	6,637	6.8%	6,585	6.5%	5,161	9.7%	8,057	7.5%	5,829	10.1%	9,742	8.4%	7,426	11.7%	10,996	8.8%
特別利益	217	0.2%	165	0.2%	64	0.1%	91	0.1%	6	0.0%	5	0.0%	94	0.1%	94	0.1%
特別損失	682	0.7%	4,208	4.1%	196	0.4%	335	0.3%	338	0.6%	477	0.4%	137	0.2%	252	0.2%
税引前当期純利益	6,172	6.4%	2,542	2.5%	5,029	9.5%	7,813	7.3%	5,497	9.5%	9,270	8.0%	7,382	11.6%	10,839	8.6%
当期純利益	3,347	3.4%	1,147	1.1%	2,827	5.3%	3,844	3.6%	3,218	5.6%	5,317	4.6%	4,333	6.8%	5,998	4.8%

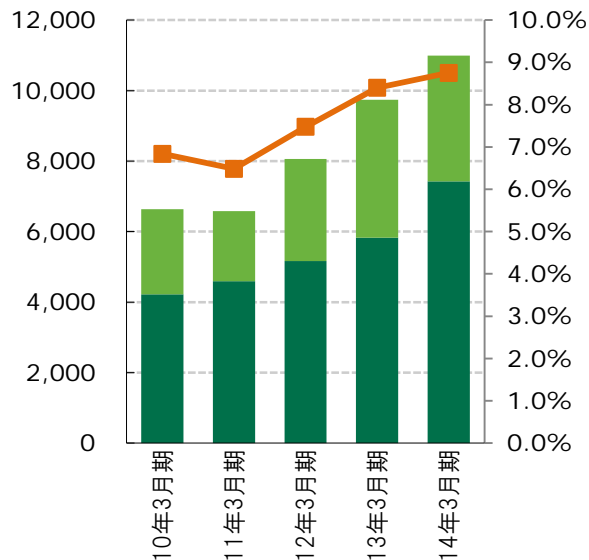
売上高

■ 上半期 ■ 下半期



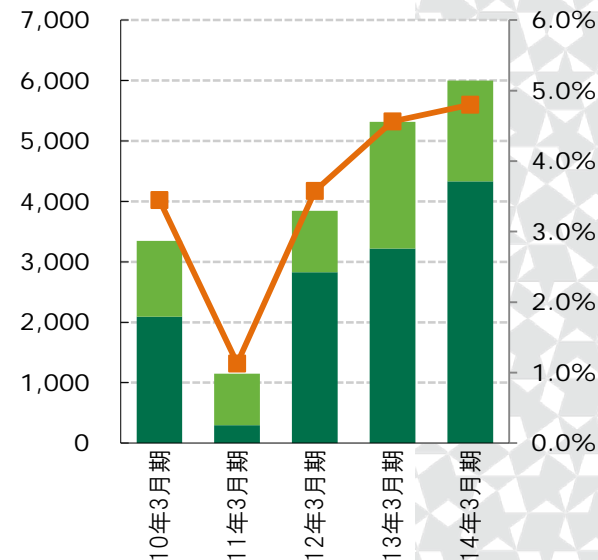
経常利益

■ 上半期 ■ 下半期 — 利益率(年)



当期純利益

■ 上半期 ■ 下半期 — 利益率(年)



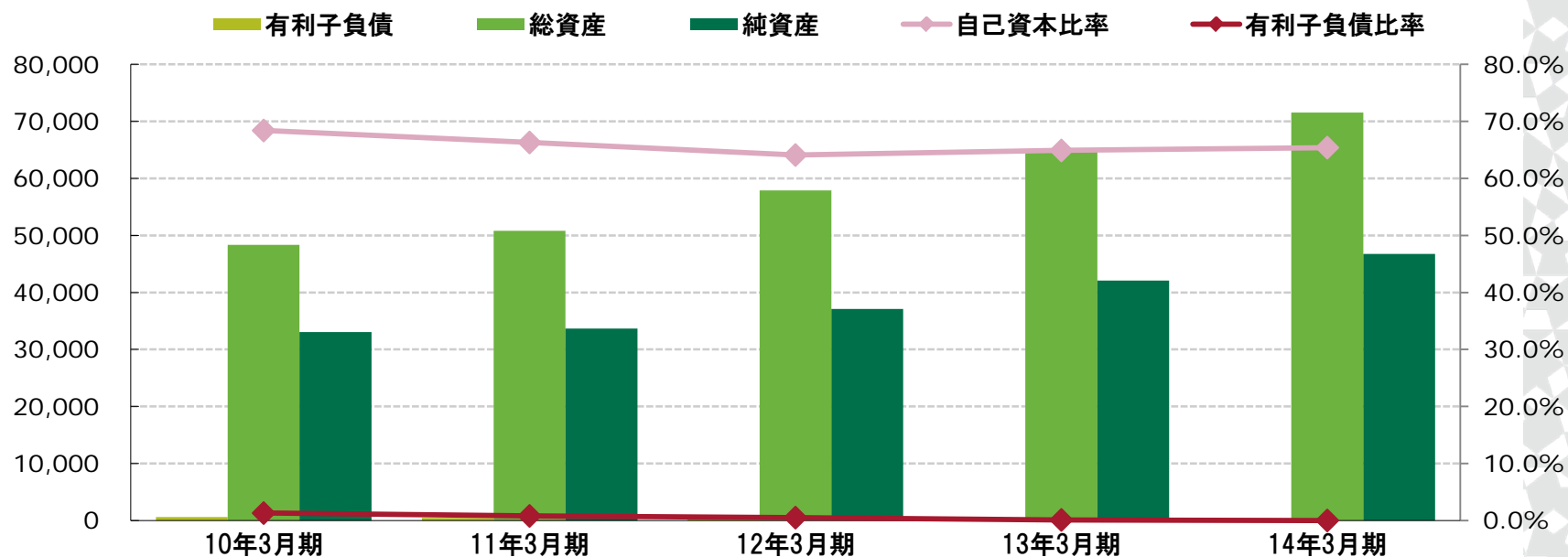
2. 有利子負債・総資産・自己資本比率等の推移

単位:百万円、%

	10年3月期	11年3月期	12年3月期	13年3月期	14年3月期
有利子負債	625	430	301	40	-
短期借入金	395	329	261	40	-
長期借入金	230	101	40	-	-
総資産	48,335	50,791	57,894	64,845	71,537
純資産	33,061	33,667	37,111	42,088	46,777
自己資本比率	68.4%	66.3%	64.1%	64.9%	65.4%
有利子負債比率	1.3%	0.8%	0.5%	0.1%	-
設備投資*	2,704	4,449	4,969	7,533	7,952
減価償却費**	3,676	3,893	4,099	4,446	4,793

*差入保証金含む

**長期前払費用償却費含む



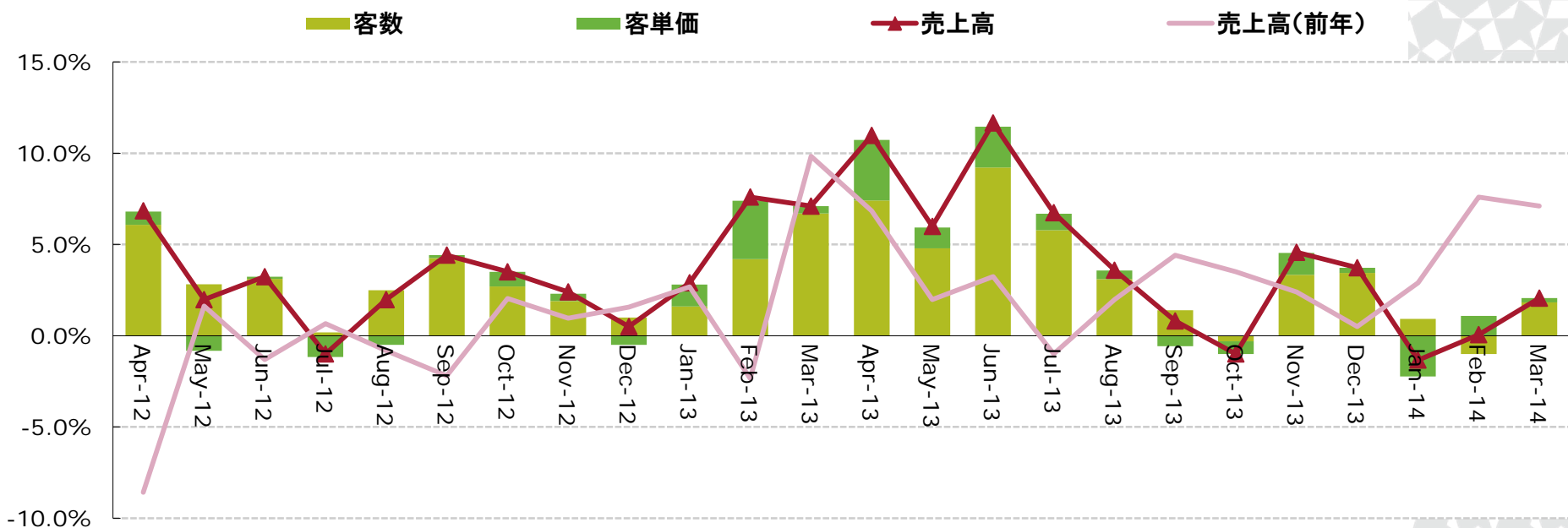
3. 既存店前年同期比の推移

2014年3月期

	Apr-13	May-13	Jun-13	Jul-13	Aug-13	Sep-13	Oct-13	Nov-13	Dec-13	Jan-14	Feb-14	Mar-14	年度
売上高	111.0%	106.0%	111.7%	106.7%	103.6%	100.8%	99.0%	104.6%	103.7%	98.7%	100.1%	102.1%	103.9%
客数	107.4%	104.8%	109.2%	105.8%	103.1%	101.4%	99.7%	103.3%	103.4%	100.9%	99.0%	101.8%	103.3%
客単価	103.3%	101.1%	102.2%	100.9%	100.5%	99.4%	99.3%	101.2%	100.3%	97.8%	101.1%	100.2%	100.6%

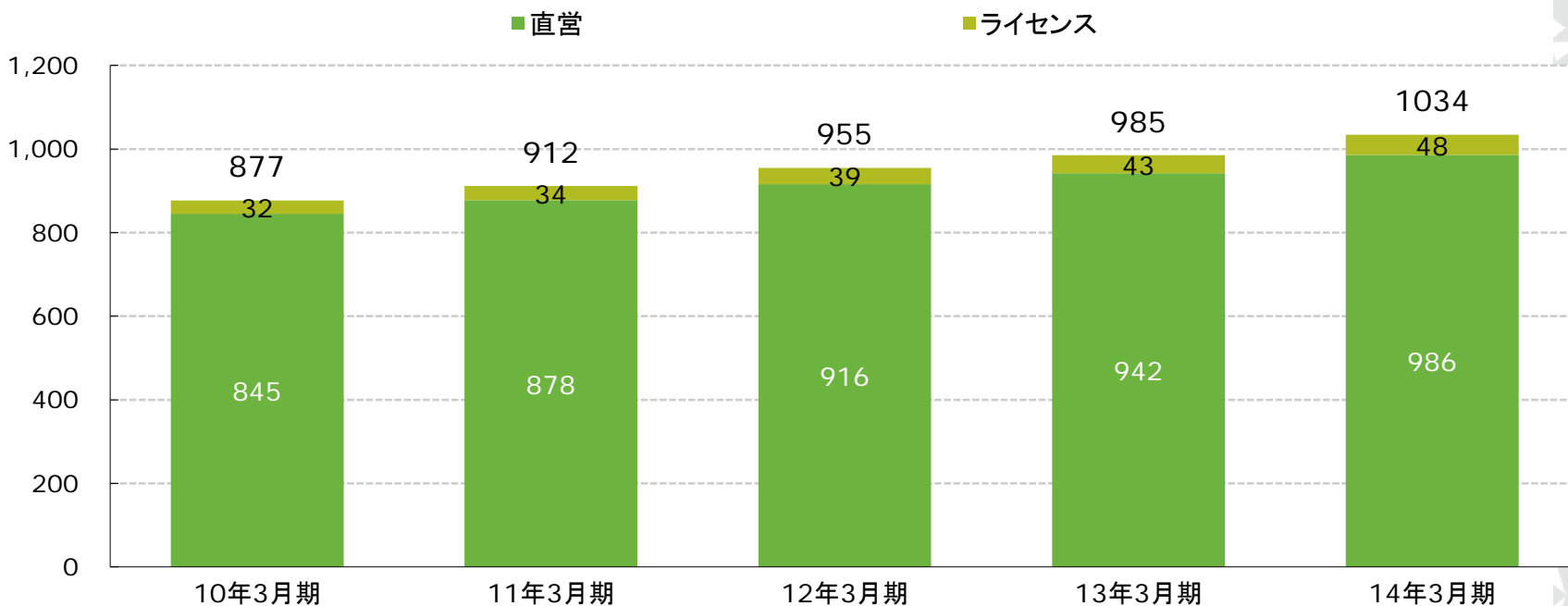
2013年3月期

	Apr-12	May-12	Jun-12	Jul-12	Aug-12	Sep-12	Oct-12	Nov-12	Dec-12	Jan-13	Feb-13	Mar-13	年度
売上高	106.8%	102.0%	103.2%	99.0%	102.0%	104.4%	103.5%	102.4%	100.5%	102.9%	107.6%	107.1%	103.4%
客数	106.1%	102.8%	103.1%	100.2%	102.5%	104.3%	102.7%	101.9%	101.0%	101.6%	104.2%	106.7%	103.1%
客単価	100.7%	99.2%	100.1%	98.8%	99.5%	100.2%	100.8%	100.4%	99.5%	101.2%	103.2%	100.4%	100.3%



4. 店舗数の推移

	10年3月期	11年3月期	12年3月期	13年3月期	14年3月期
北海道・東北エリア	43	46	51	55	60
関東・甲信越エリア	489	505	522	533	553
東海エリア	88	96	100	103	110
北陸エリア	13	14	15	15	17
関西エリア	130	133	142	145	152
中国・四国エリア	36	38	40	43	47
九州・沖縄エリア	78	80	85	91	95
合計	877	912	955	985	1,034



5. 経営指標等の推移

項目	単位	10年3月期	11年3月期	12年3月期		13年3月期		14年3月期	
		通期	通期	中間	通期	中間	通期	中間	通期
売上高	百万円	97,078	101,576	53,175	107,754	57,714	116,525	63,673	125,666
営業利益	百万円	6,441	6,330	5,044	7,796	5,734	9,715	7,375	10,951
経常利益	百万円	6,637	6,585	5,161	8,057	5,829	9,742	7,426	10,996
当期(中間)純利益	百万円	3,347	1,147	2,827	3,844	3,218	5,317	4,333	5,998
総資産	百万円	48,335	50,791	53,724	57,894	59,097	64,845	67,580	71,537
純資産	百万円	33,061	33,667	35,736	37,111	39,456	42,088	45,152	46,777
資本金	百万円	8,380	8,442	8,446	8,471	8,506	8,521	8,537	8,548
営業活動によるキャッシュフロー	百万円	10,294	4,619	5,798	10,922	3,680	9,565	7,976	12,804
投資活動によるキャッシュフロー	百万円	-2,448	-3,911	-2,477	-4,763	-3,337	-6,233	-4,204	-8,149
財務活動によるキャッシュフロー	百万円	-2,442	-639	-787	-784	-819	-1,021	-1,134	-1,135
*1株当たり純資産(BPS)	円	231.64	234.86	249.25	258.48	274.32	292.39	313.38	324.50
*1株当たり当期純利益(EPS)	円	23.46	8.03	19.72	26.81	22.39	36.97	30.09	41.64
*株価収益率(PER)	倍	17.5	55.5	-	18.3	-	21.5	-	27.4
*期末株価終値	円	410	446	451	492	545	794	1,179	1,141
売上高総利益率	%	72.6%	72.8%	74.6%	73.6%	74.5%	73.7%	74.8%	73.8%
売上高販管比率	%	65.9%	66.5%	65.1%	66.3%	64.5%	65.3%	63.2%	65.0%
売上高経常利益率	%	6.8%	6.5%	9.7%	7.5%	10.1%	8.4%	11.7%	8.8%
売上高当期純利益率	%	3.4%	1.1%	5.3%	3.6%	5.6%	4.6%	6.8%	4.8%
株主資本利益率(ROE)	%	10.6%	3.4%	-	10.9%	-	13.4%	-	13.5%
自己資本比率	%	68.4%	66.3%	-	64.1%	-	64.9%	-	65.4%
総資本回転率	回	2.1	2.0	-	1.9	-	1.8	-	1.8
総資産経常利益率(ROA)	%	14.4%	13.3%	-	14.8%	-	15.9%	-	16.1%
正社員人数	人	1,879	1,868	1,877	1,840	1,854	1,821	1,954	2,003

*平成25年10月1日付で普通株式1株につき100株の割合で株式分割を行っておりますが、当該株式分割が10年3月期の期首に行われたと仮定して算出しております。